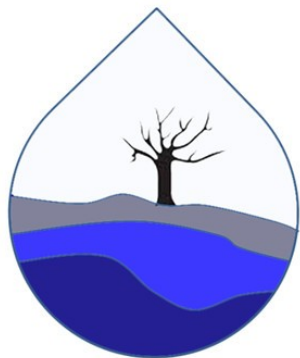


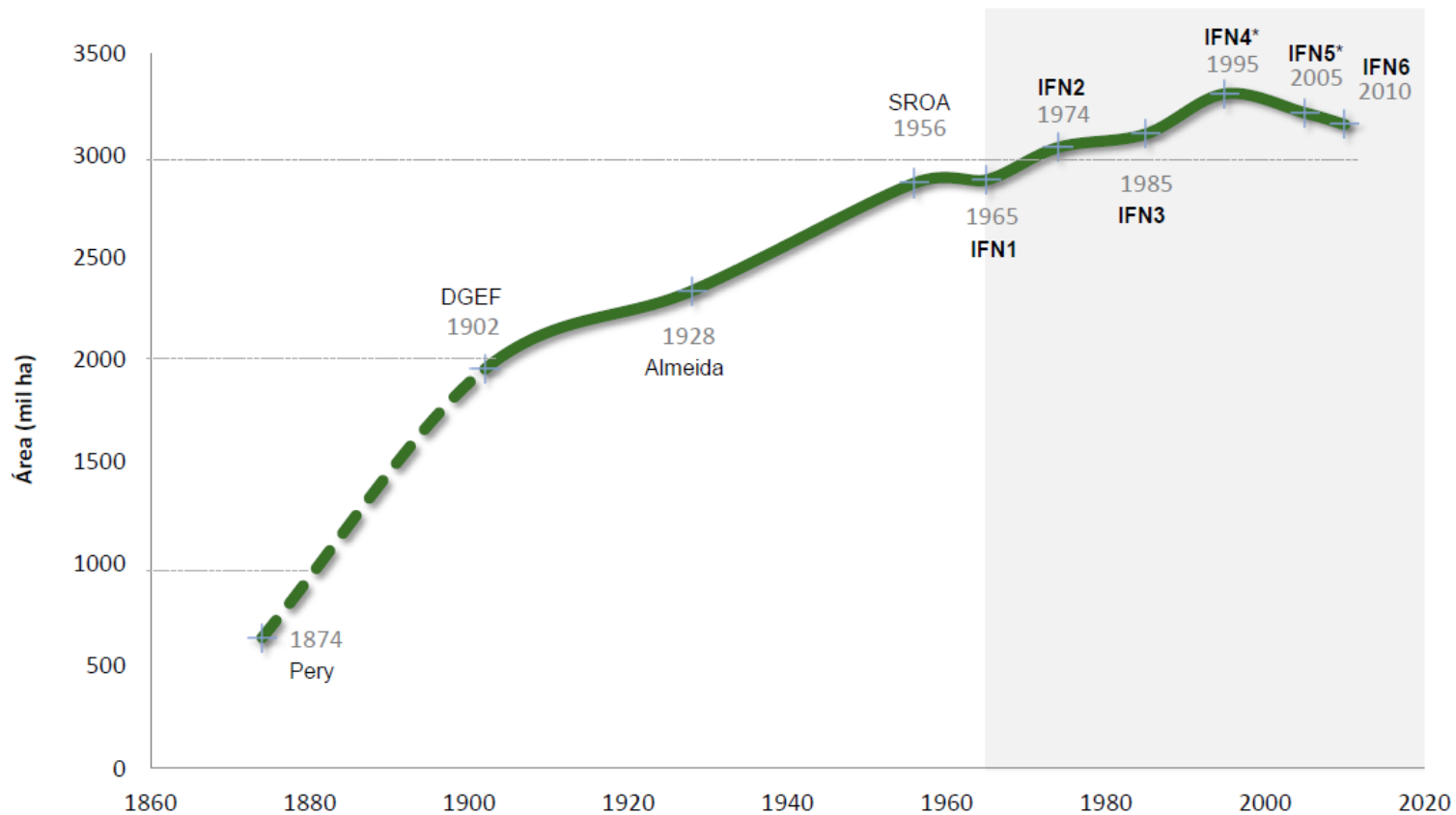
*Workshop: Efeitos de eventos extremos na qualidade da água
e dos ecossistemas: dos impactos à mitigação*

*29 novembro 2018 **APRH***

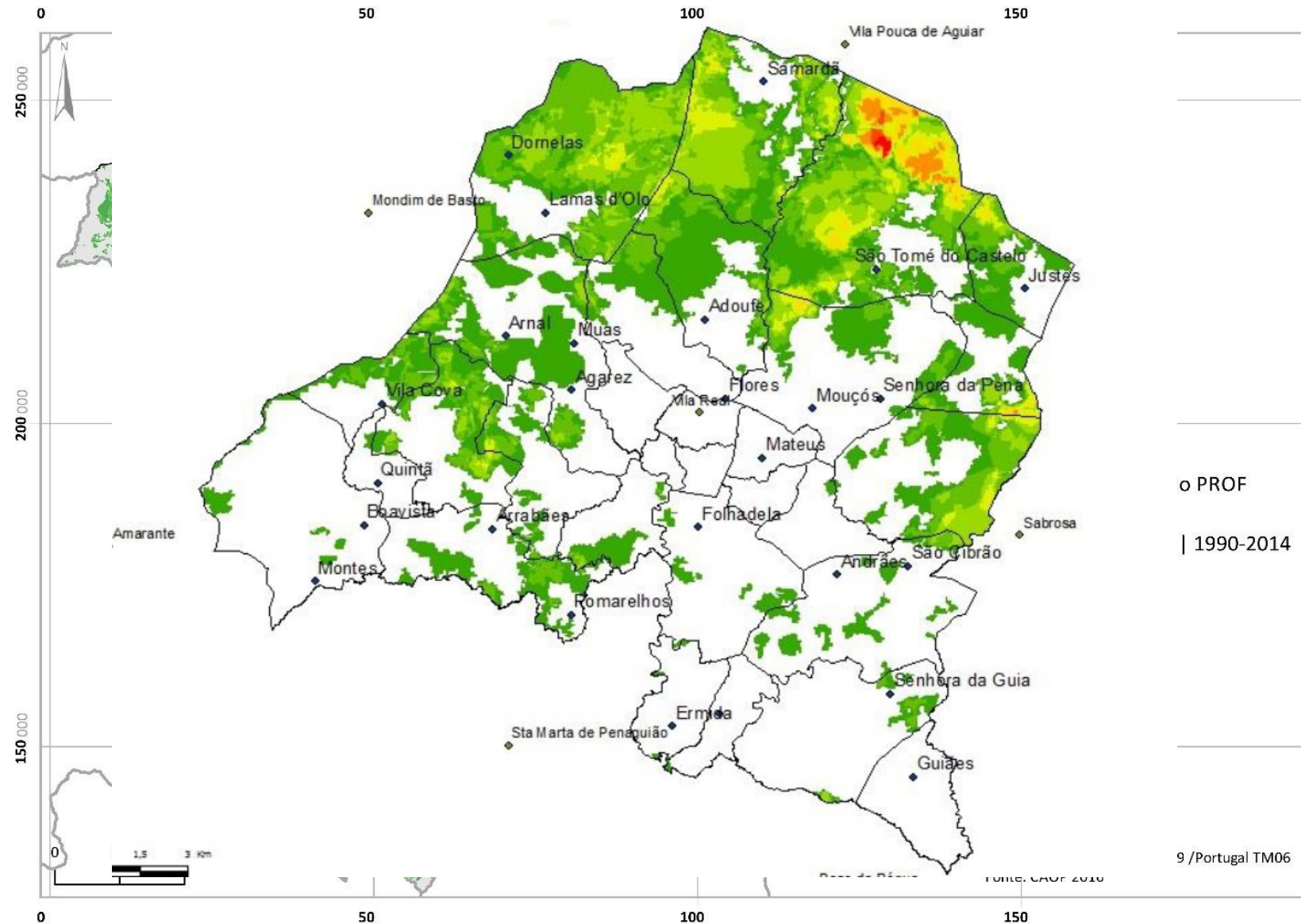
Fenómenos extremos e a perda da biodiversidade e eutrofização em bacias urbanas e rurais em Portugal

Rui M.V. Cortes -UTAD



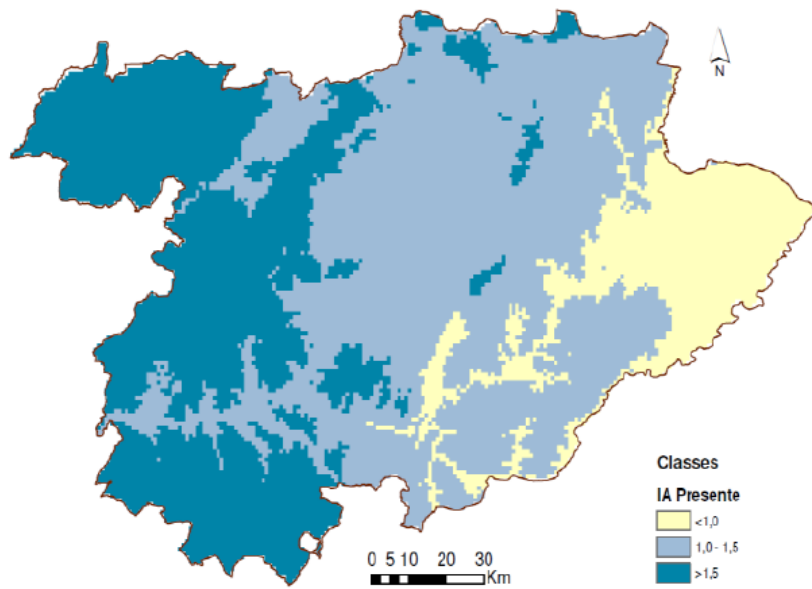


**evolução histórica da área florestal de Portugal Continental
1874-2010 (Dinâmica da ocupação florestal do solo; ICNF, 2015)**



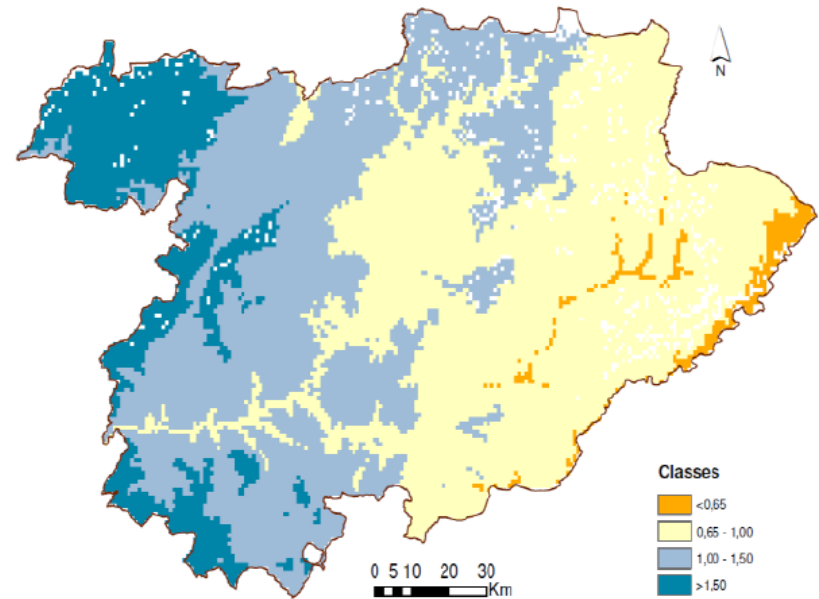
Índice de Aridez

dados (PROF-TAD, 2018)



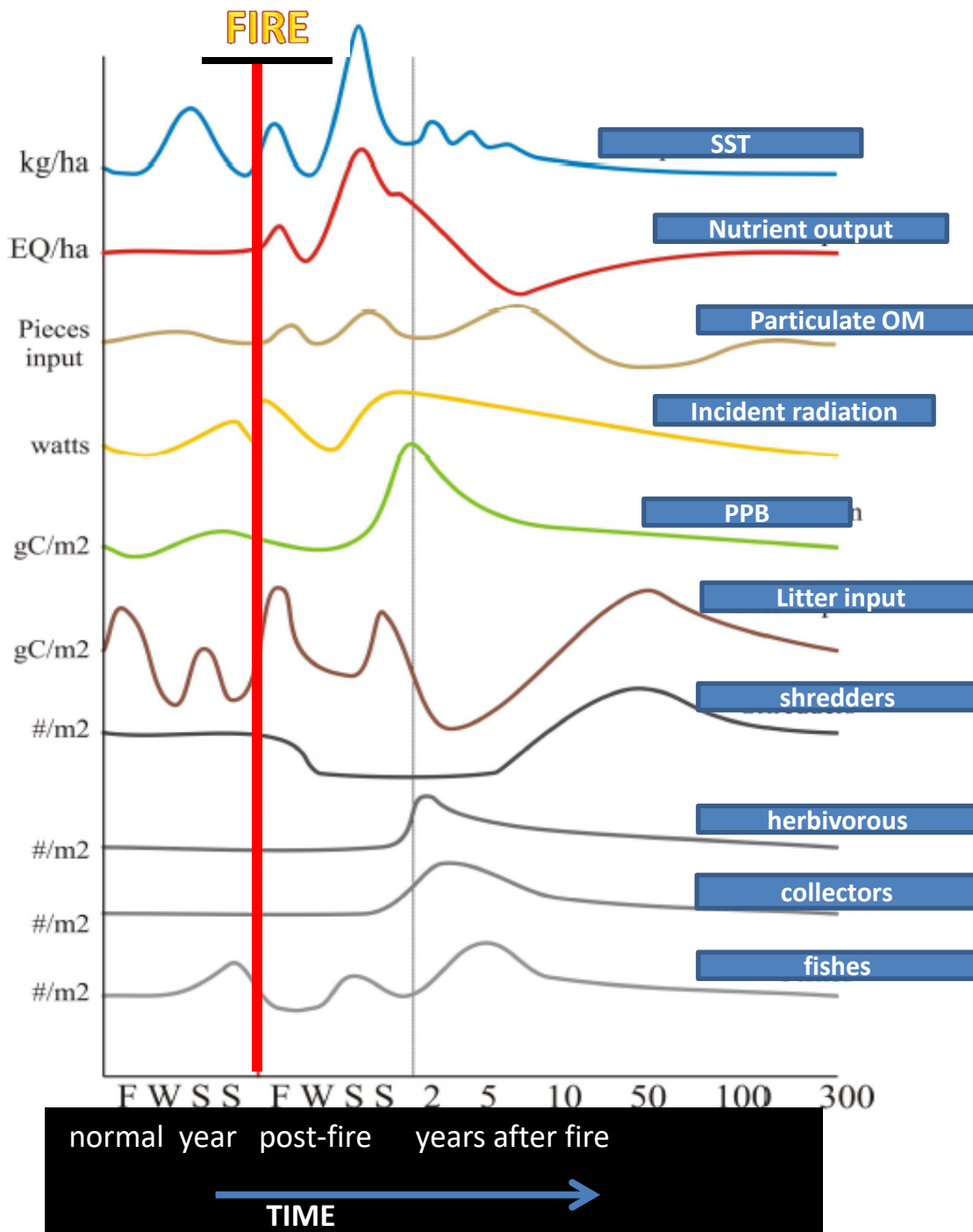
(a)

Situação de referência 1950-2000



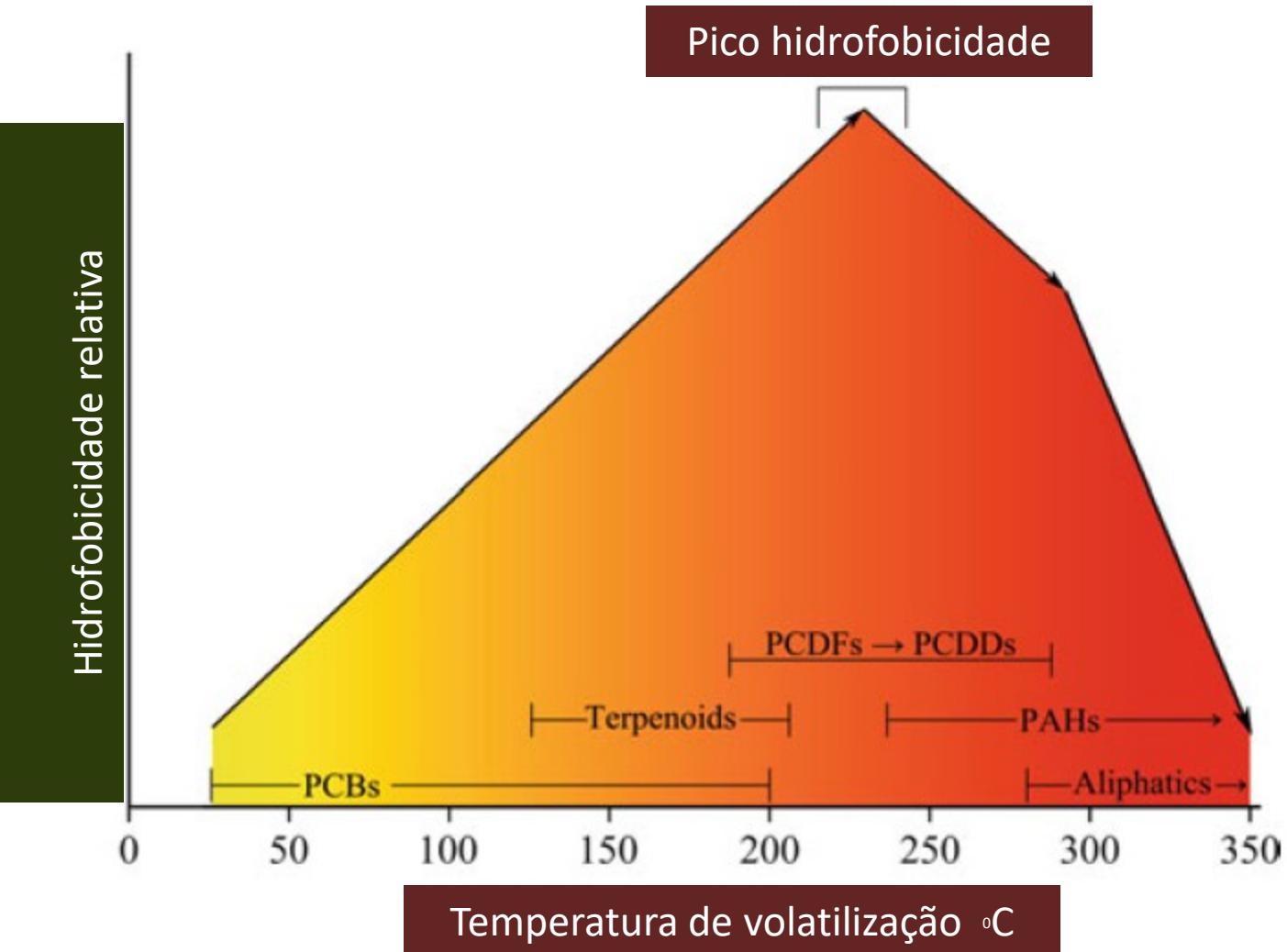
(b)

projetado para 2041-2060



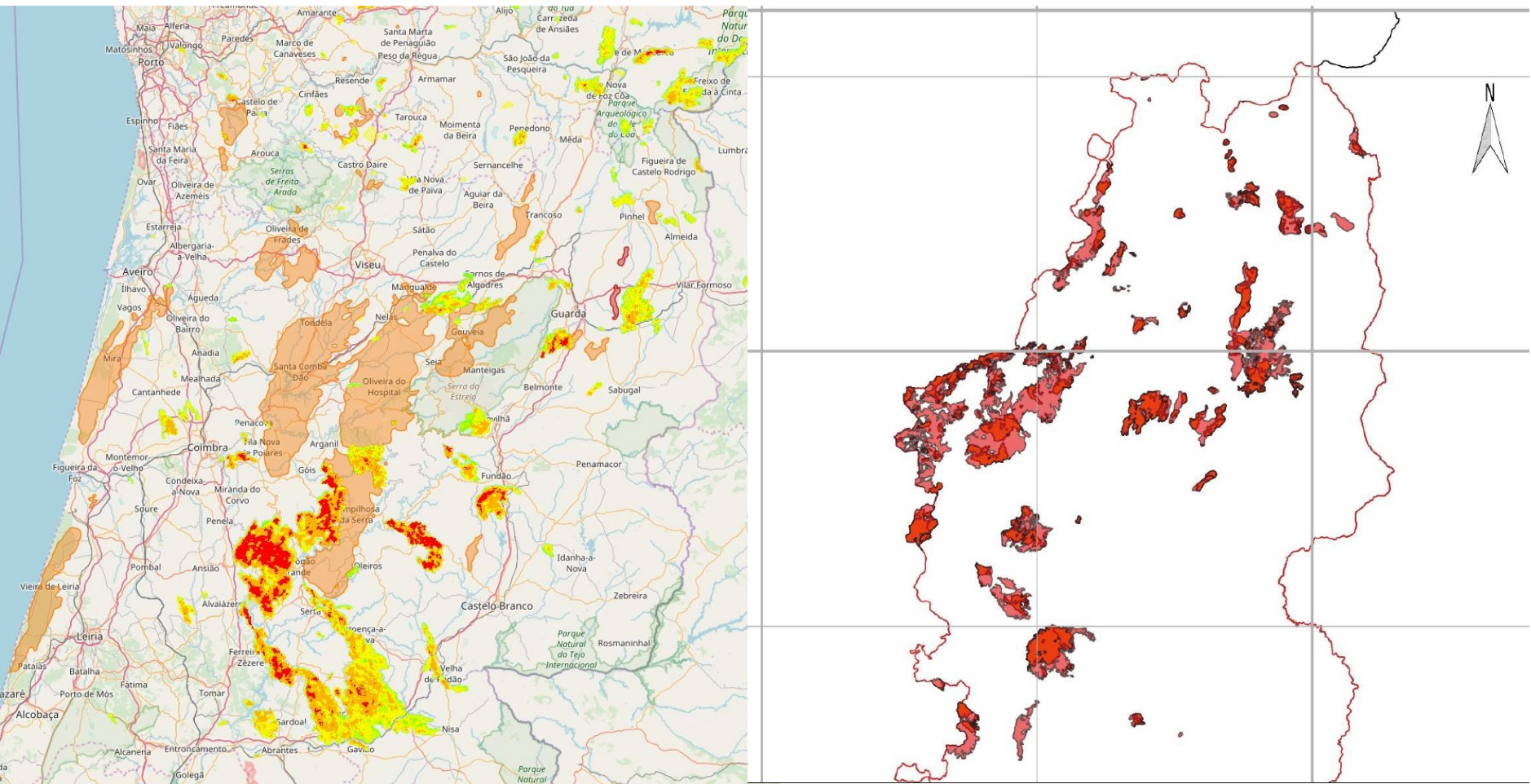
But after fire the aquatic ecosystem reflects changes for a long period ...

O aumento da temperatura do solo causa a volatilização dos compostos orgânicos o que se traduz no aumento da impermeabilidade.

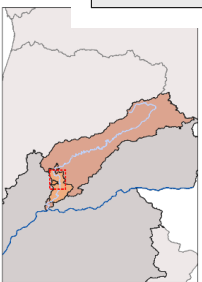
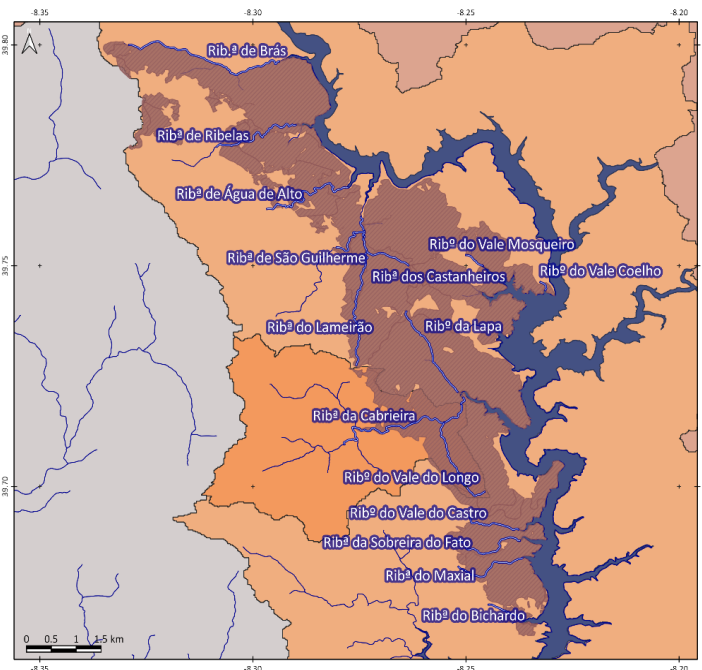
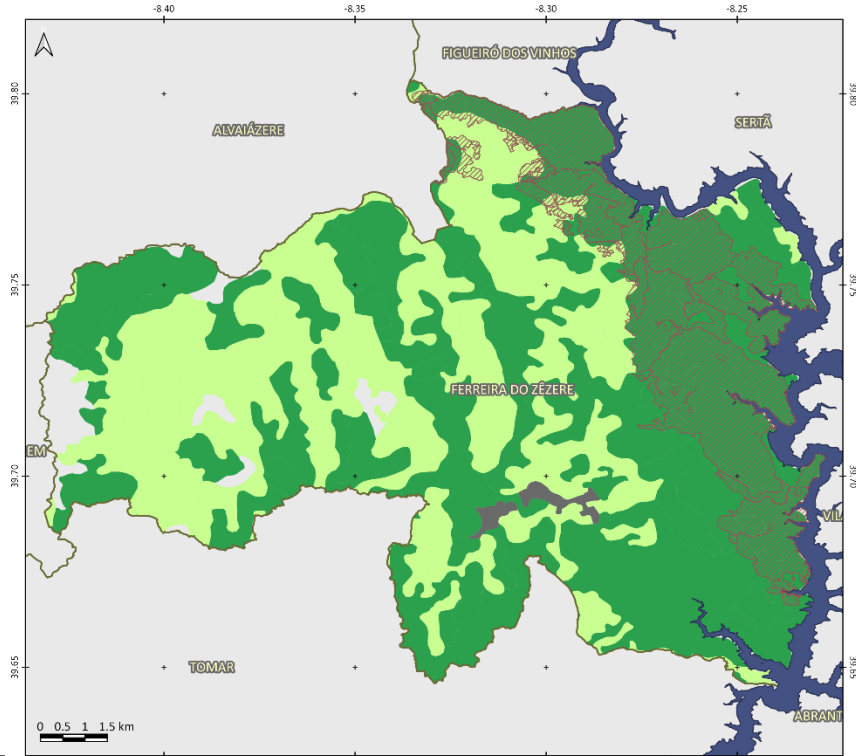
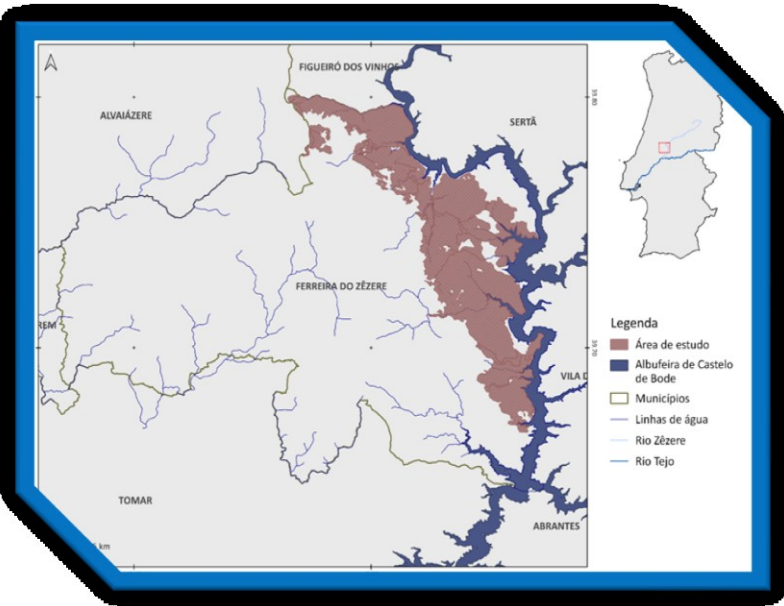


Onodera & Stan, 2011

Fogos florestais: 2017.



Riscos de erosão na zona Centro e recorrência do fogo. Da área ardida em 2017, 49,3% tinha já ardido entre 2000 e 2008.



[TÍTULO]

ESTUDO E CARACTERIZAÇÃO DA ÁREA ARDIDA

FERREIRA DO ZÊZERE



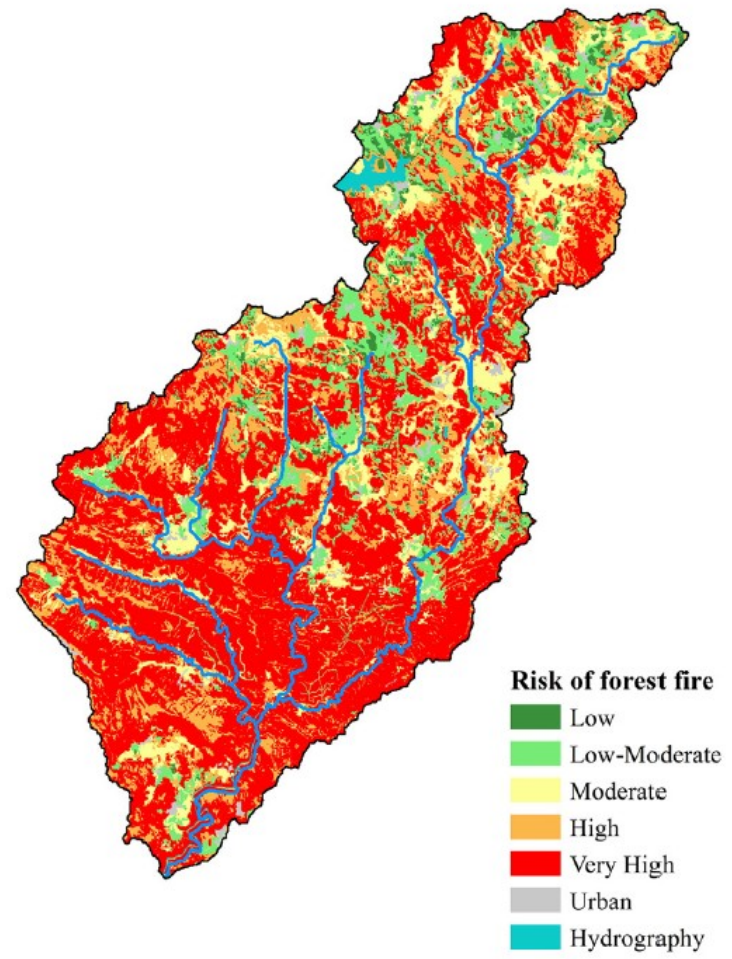
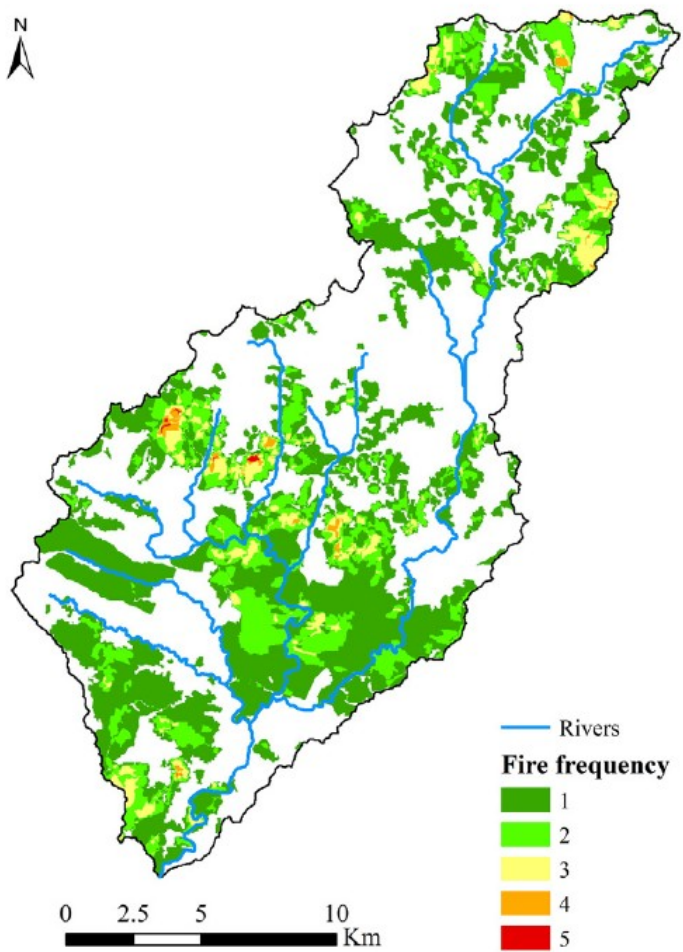
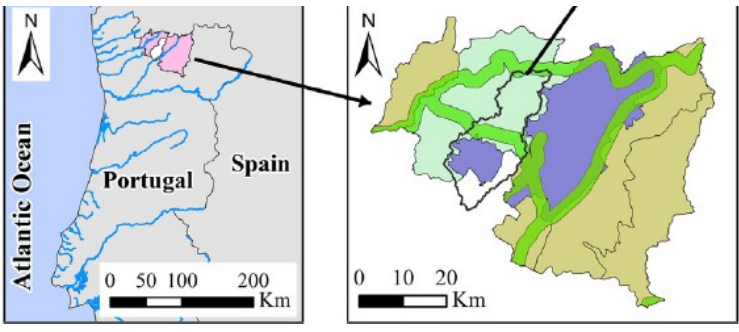


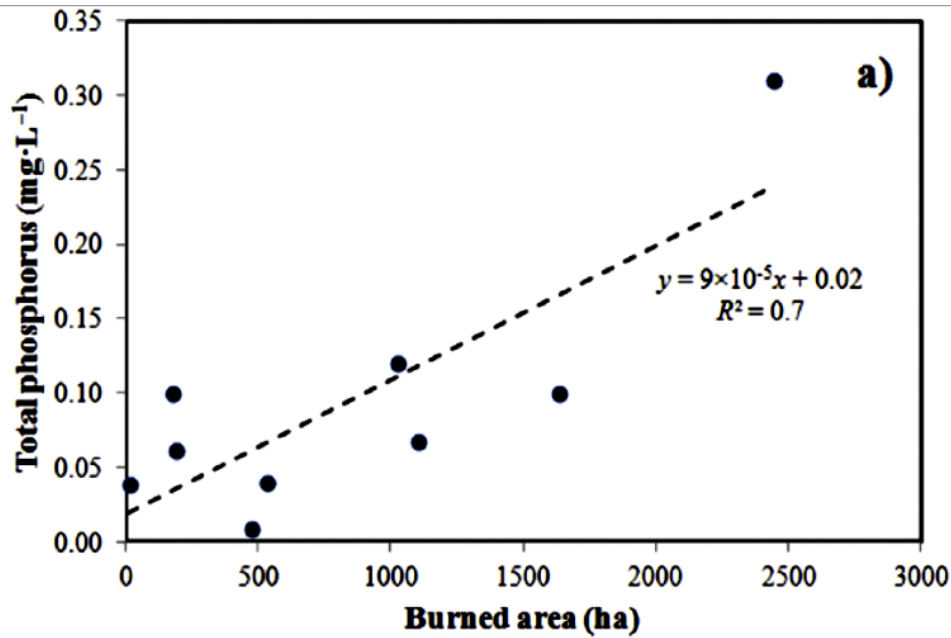


Parâmetros	Tipo de estação de monitorização		
	Controlo		Impacte
	Ribeira de S. Silvestre	Ribeira da Cabrieira	Ribeira de Brás
Oxigénio dissolvidos (mg O2/L)	10,3	10,2	10,1
CBO5 (mg O2/L)	<3	<3	<3
pH	7,1	7,6	7,2
Azoto amoniacal (mg NH4/L)	<0,05	<0,05	<0,05
Fósforo total (mg P/L)	<0,10	<0,10	<0,10
Nitratos (mg NO3/L)	12	25	16

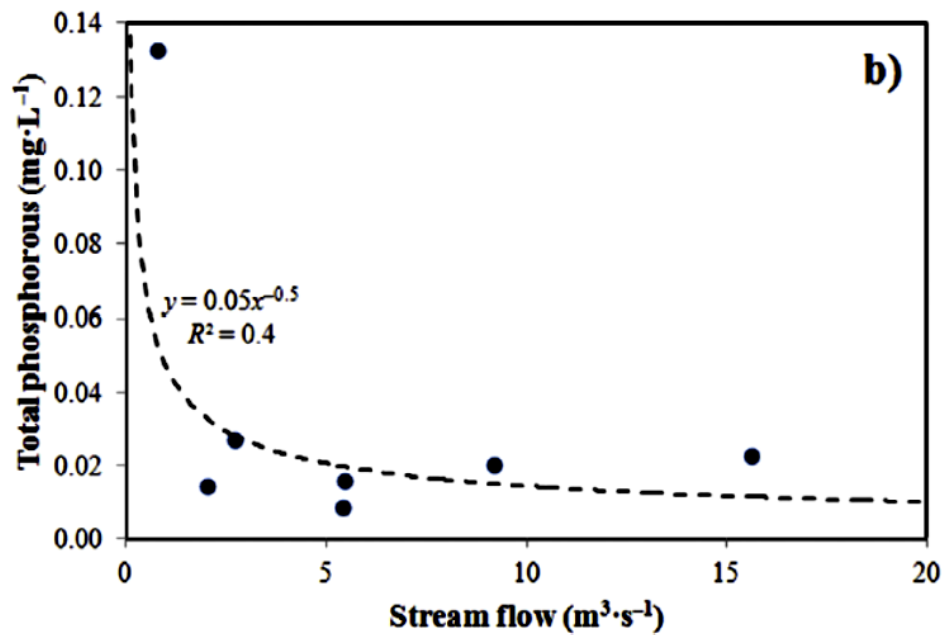
Elementos a avaliar		Tipo de estação de monitorização		
		Controlo		Impacte
		Ribeira de S. Silvestre	Ribeira da Cabrieira	Ribeira de Brás
Biológicos	Macroinvertebrados Bentónicos	BOM	EXCELENTE	EXCELENTE
	Fauna Piscícola	EXCELENTE	EXCELENTE	EXCELENTE
Físico-Químicos	-	BOM OU SUPERIOR	BOM OU SUPERIOR	BOM OU SUPERIOR
Estado Ecológico	-	BOM	BOM	BOM

Fogo e eutrofização (R.Beça, B.H.Lima)



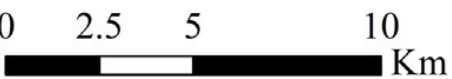
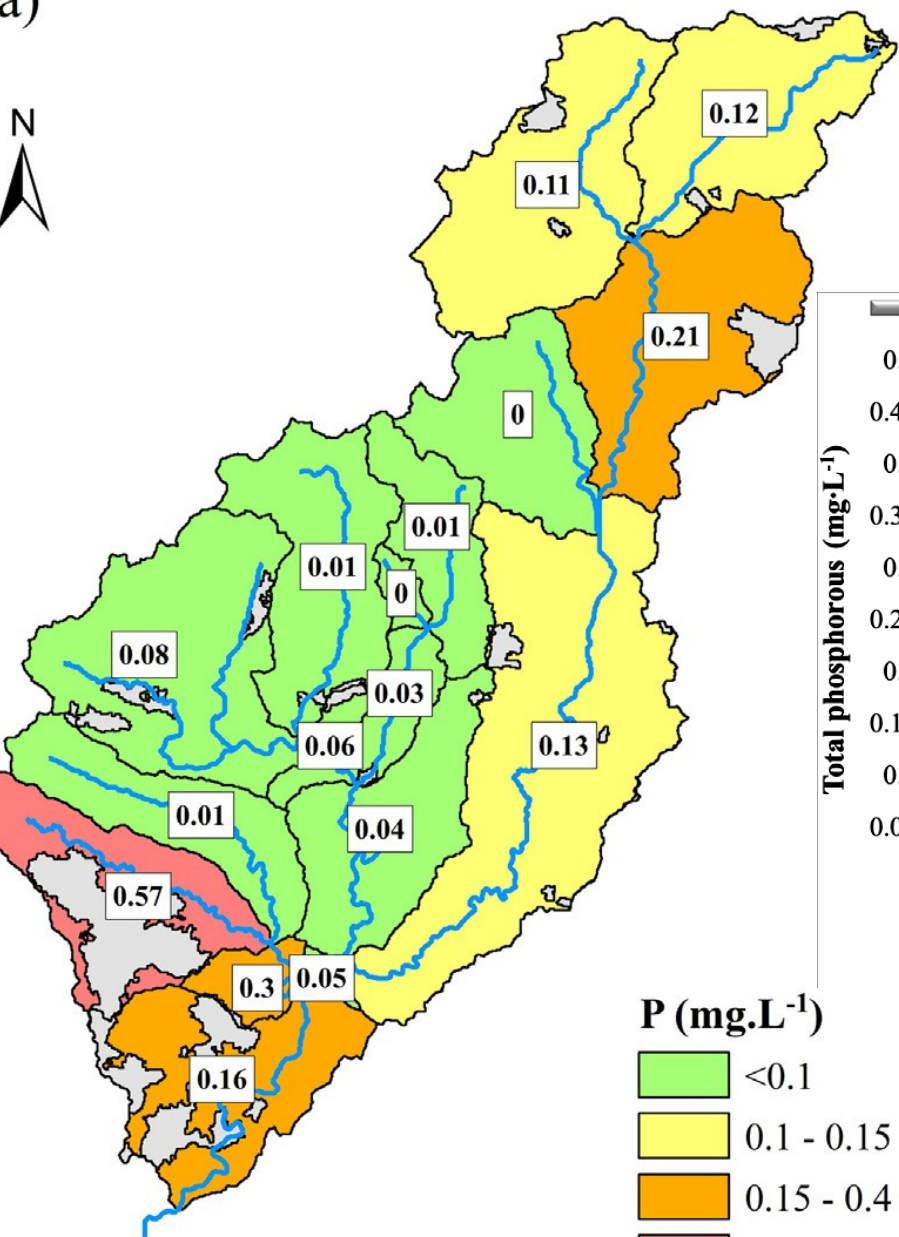


Concentração de fósforo e área ardida (2000-2008)

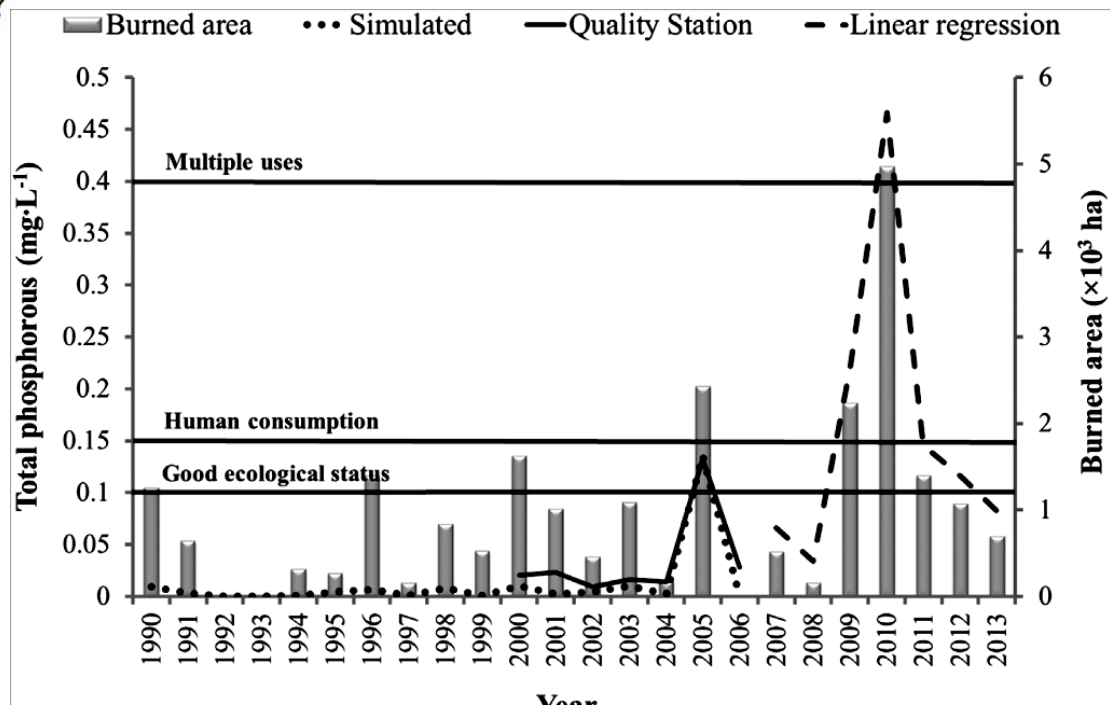


Concentração de fósforo e caudal 2000–2006

a)



1
A recorrência de fogos está diretamente ligada com a eutrofização e afeta os usos



Pós-fogo

O **Plano Nacional de Defesa da Florestas contra Incêndios** (PNDFCI), aprovado pela Resolução de Conselho de Ministros nº 65/2006 de 26 de Maio compreende cinco eixos estratégicos:

Eixo 1: Aumento da resiliência do território aos incêndios florestais;

Eixo 2: Redução da incidência dos incêndios;

Eixo 3: Melhoria da eficácia do ataque e da gestão dos incêndios;

Eixo 4: Recuperação e reabilitação dos ecossistemas;

Eixo 5: Adaptação de uma estrutura orgânica e funcional eficaz;



Este Plano engloba uma componente Nacional, uma componente Distrital e uma Componente Municipal.

A meta era reduzir a área ardida para menos de 100 mil hectares por ano em 2012. Se isso foi conseguido entre 2007 e 2009, em 2011 e depois em 2014 e 2015, nos anos de 2012 (110.232 ha), de 2013 (152.690 hectares), 2016 (160.490 ha) e de **2017 (442.418 ha)** o valor foi largamente ultrapassado



Baldio Alvadia-serra do Alvão



Obrigado pela atenção



*Workshop: Efeitos de eventos extremos na qualidade da água
e dos ecossistemas: dos impactos à mitigação*
29 novembro 2018 **APRH**