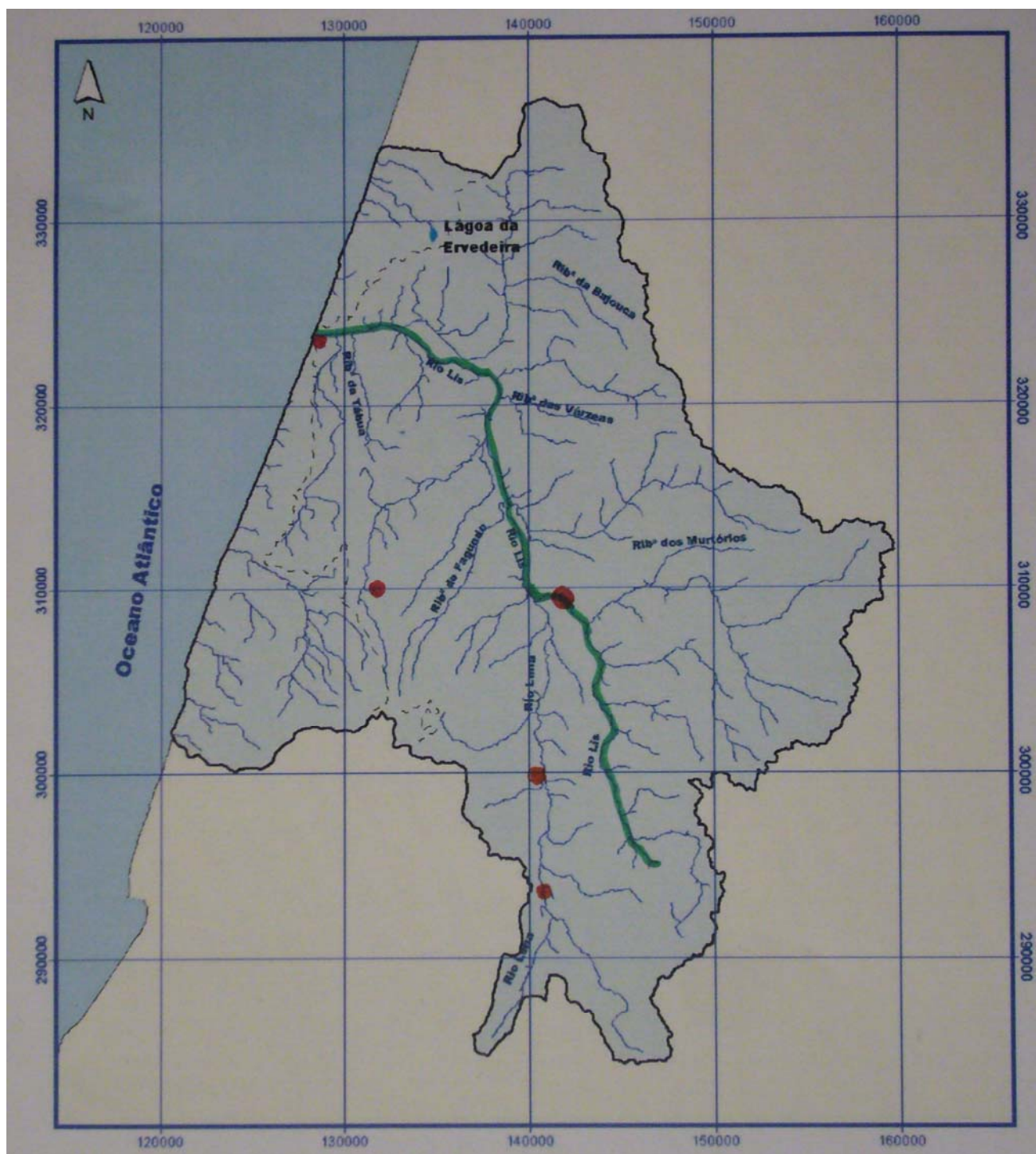


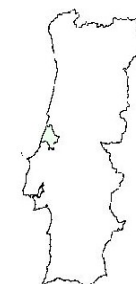
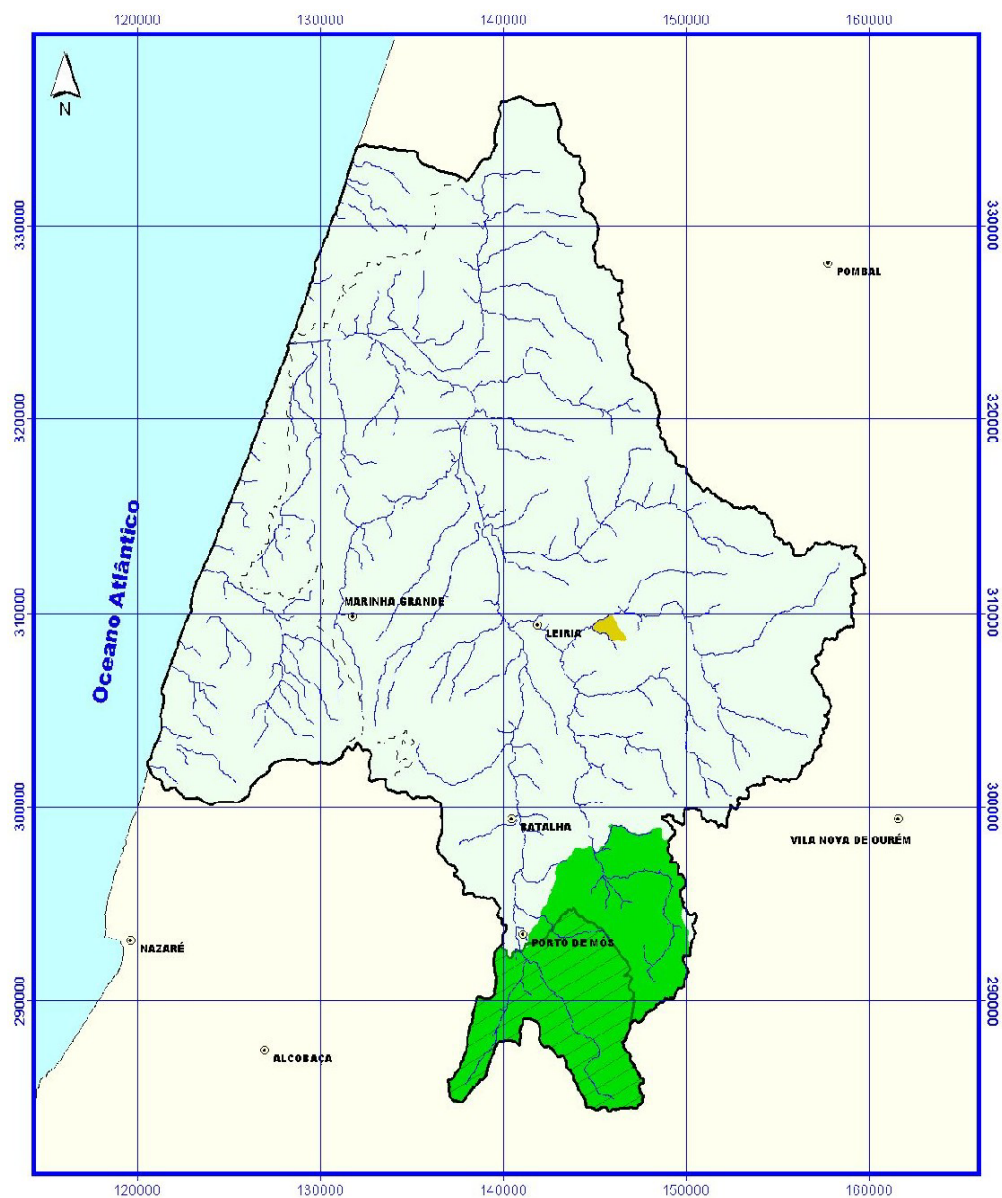
9.º CONGRESSO DA ÁGUA  
**REQUALIFICAÇÃO FLUVIAL  
EM MEIO URBANO**

**UMA UNIDADE DE PAISAGEM:  
A BACIA DO RIO LIZ**

JOSÉ CHARTERS MONTEIRO

2 ABRIL 2008





#### LEGENDA

Limite do Plano de Bacia Hidrográfica do Rio Lis  
 Limite da Bacia Hidrográfica do Rio Lis

Sedes de Concelho

Rede Hidrográfica de 1ª e 2ª Ordem

Lista Nacional de Sítios - 2ª Fase

Azinhaga / Leiria

Serra de Aire e Candeeiros

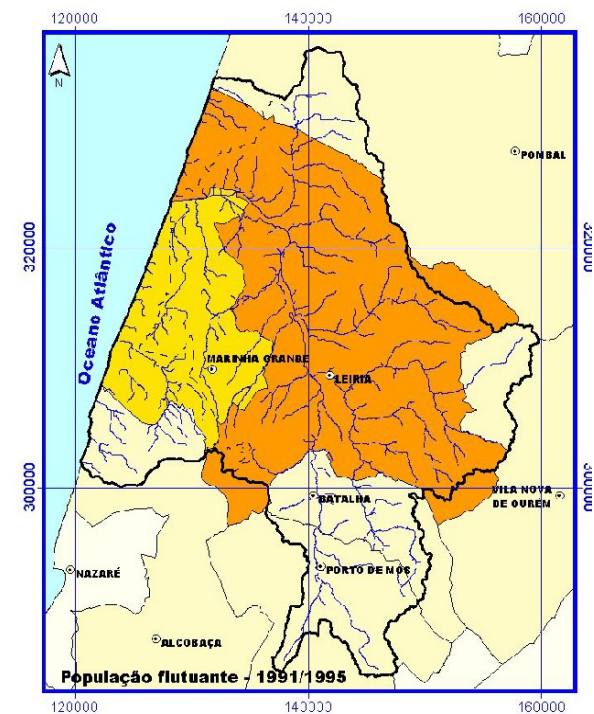
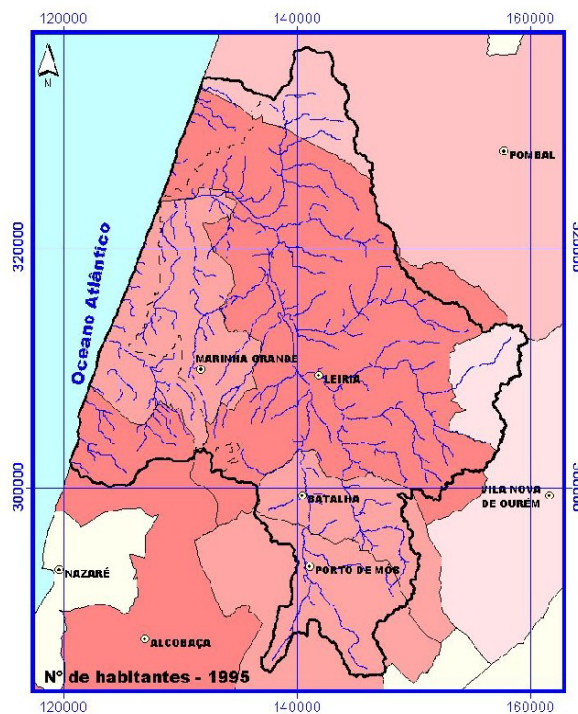
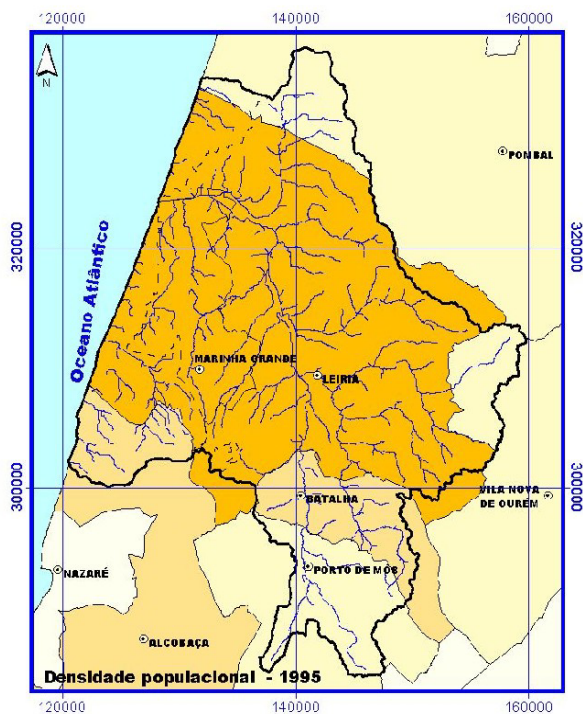
Área Protegidas

Parque Natural da Serra de Aire e Candeeiros

A Serra e a projecção cartográfica Gauss-Krüger  
 Figuras da Hayford, Datum de Lisboa  
 Origem das coordenadas rectangulares: Ponto fictício (unidades em metros)

<b>Plano de Bacia Hidrográfica do Rio Lis</b>			
Aprovou A. Serra	<b>Relatório Final</b>		Figura Nº <b>29</b>
Data Apr. 2001	Áreas com estatuto de protecção		Escala 1:250 000 





#### LEGENDA

#### LEGENDA

- Limite do Plano de Bacia Hidrográfica do Rio Lis
- Limite da Bacia Hidrográfica do Rio Lis
- Limites de Concelho
- Sedes de Concelho
- Rede Hidrográfica de 1ª e 2ª Ordem

**Densidade populacional (hab./km²)**

- < 100
- 100 - 160
- > 160

**População em 1991**

- < 5000
- 5000 - 10000
- 10000 - 20000
- > 20000

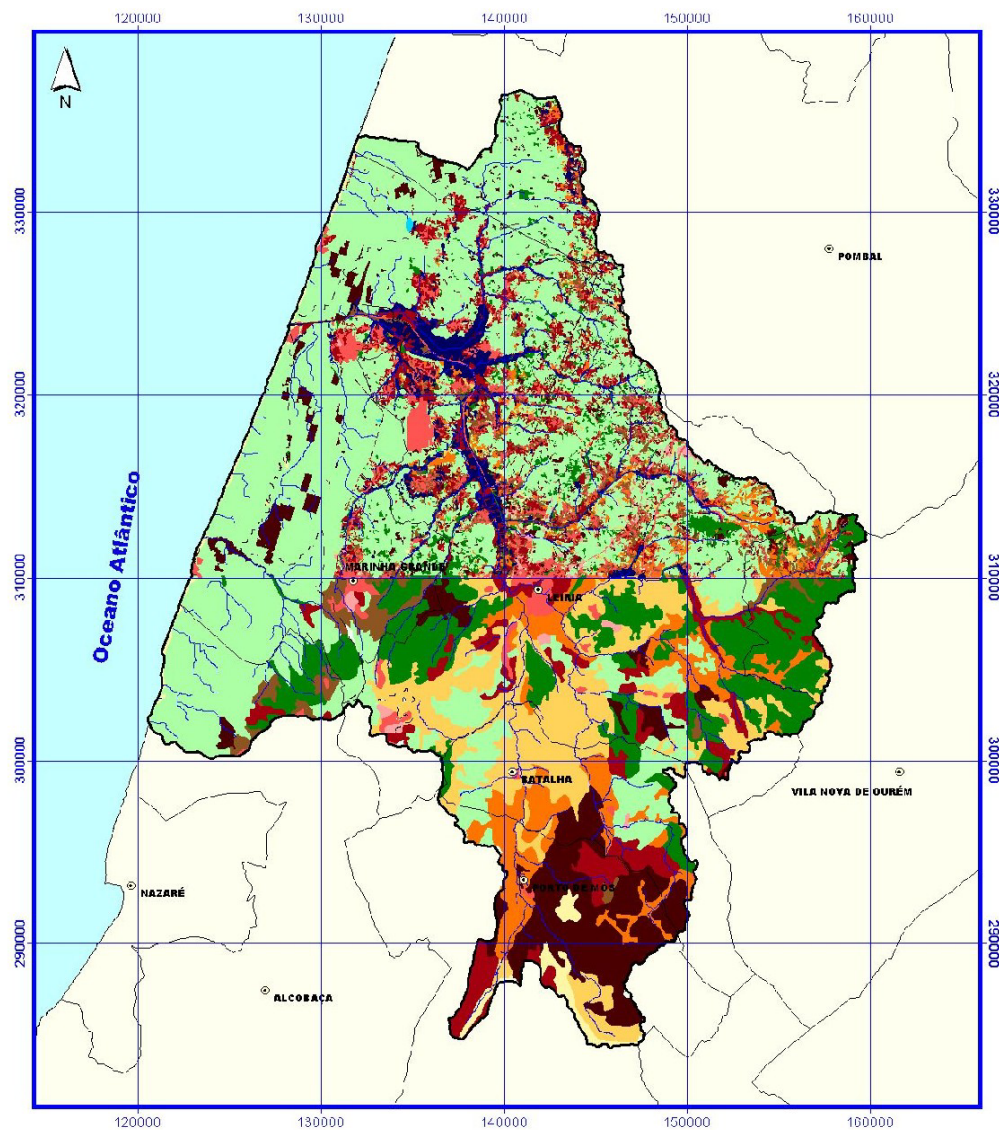
**População flutuante (1991)**

- < 500
- 500 - 2000
- 2000 - 4000
- > 4000



Sistema de projeção cartográfica Gauss-Krüger  
Fuslão da Hayford, Datum de Lisboa  
Origem das coordenadas rectangulares: Ponto fictício (origens em metros)

		<b>Plano de Bacia Hidrográfica do Rio Lis</b>
Aprova A. Serra	Relatório Final	
Data Ago. 2001	Demografia	Escala 



#### LEGENDA

Limito do Plano de Bacia Hidrográfica do Rio Lis  
Limito da Bacia Hidrográfica do Rio Lis

Limites de Concelho  
Sedes de Concelho

Rede Hidrográfica de 1ª e 2ª Ordem

#### 1. Territórios artificializados

- 1.1 Urbano
- 1.2 Industrial
- 1.3 Espaços verdes artificiais

#### 2. Espaços agrícolas

- 2.1 Cult. anuais de sequeiro e prados permanentes
- 2.2 Regadio
- 2.4 Pomares
- 2.5 Policultural
- 2.6 Agroflorestal

#### 3. Espaços florestais

- 3.1 Folhosas
- 3.2 Resinosas

#### 4. Formações arbustivas

#### 5. Meios semi-naturais

- 5.1 Improdutivos
- 5.2 Zonas descobertas sem ou com pouca vegetação

#### 6. Zonas húmidas

<b>Plano de Bacia Hidrográfica do Rio Lis</b>			
Aprovou: A. Serra 09/01 ago. 2001	<b>Relatório Final</b> Ocupação do solo		<b>FIGURA Nº</b> <b>12</b>
		Escala 1:250 000 0 1 2 3 Kilómetros	

Sistema de projecção cartográfica Gauss-Krüger  
Figado da Hayford, Datum de Lisboa  
Origem das coordenadas rectangulares: Ponto fictício (unidades em metros)



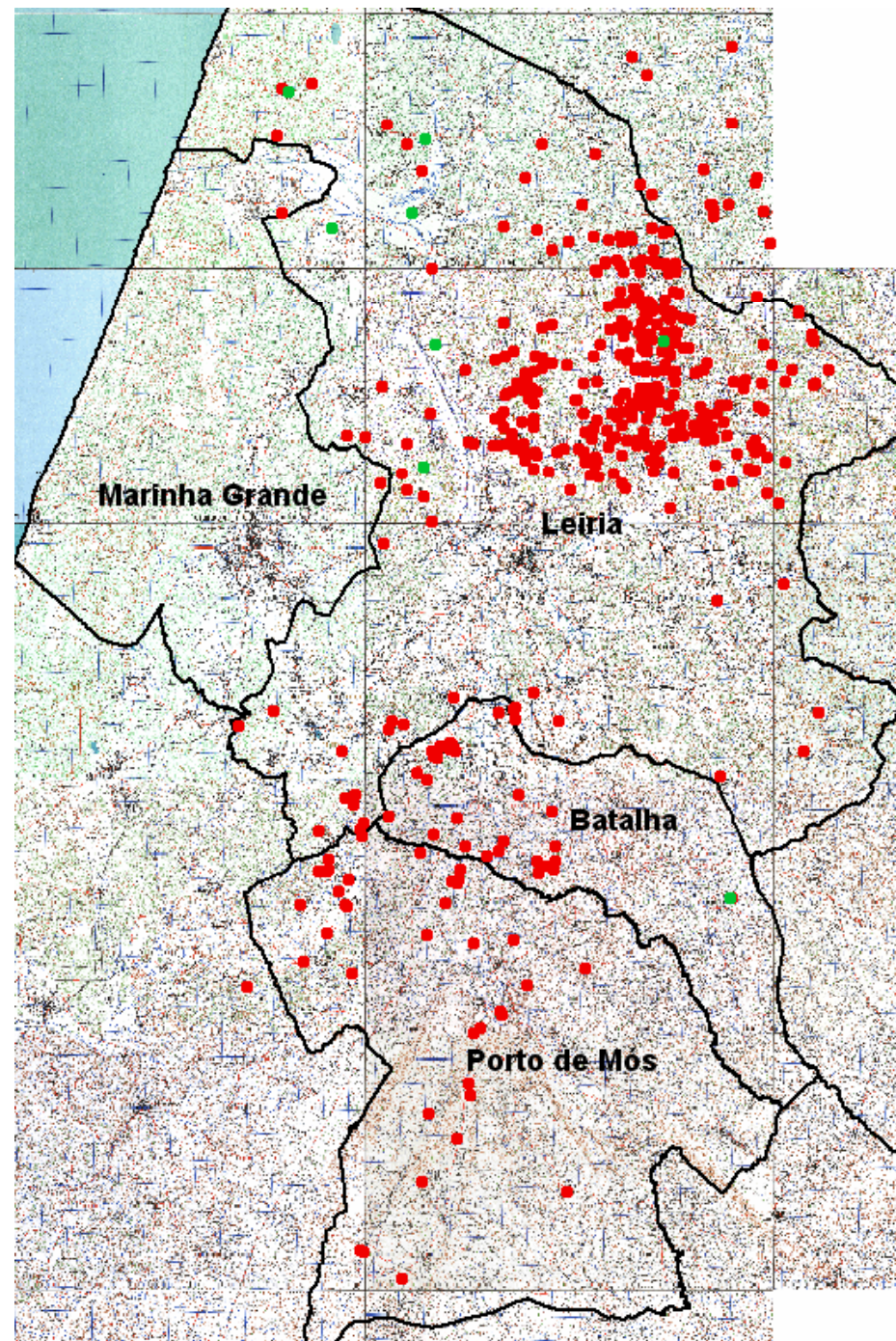
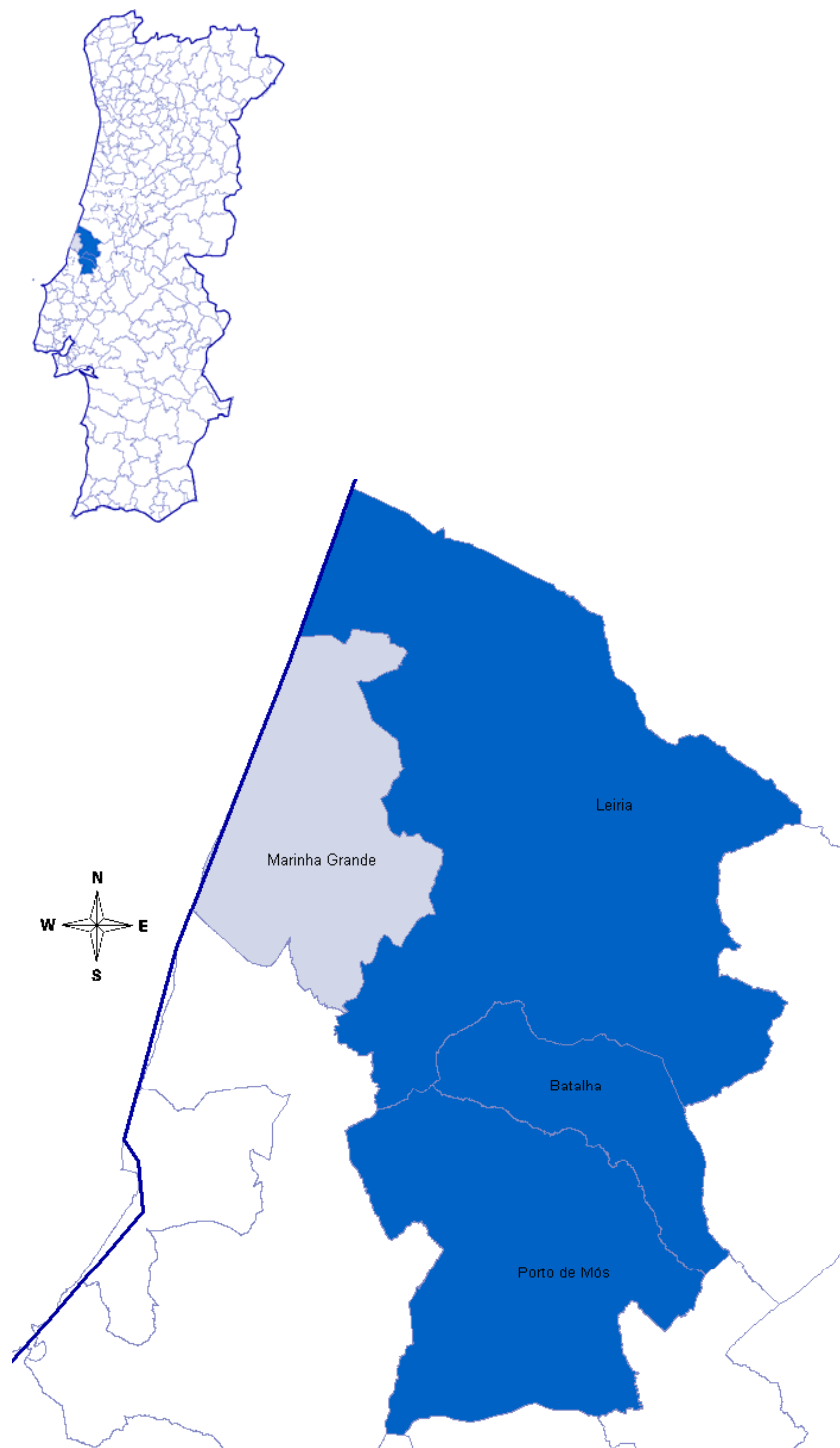














- OCUPACAO\_SOLO by OCUPACAO\_D
- Espaço urbano agrícola (620)
  - Espaço urbano consolidado (84)
  - Espaço urbano descontínuo (264)
  - Espaço urbano florestal (214)
  - Espaços agrícolas (692)
  - Espaços Agro-florestais (640)
  - Espaços Florestais (632)
  - Improdutivos (119)
  - Infraestruturas e equipamentos (475)
  - Matos (234)
  - Superfícies com água (22)
  - Zonas Húmidas Continentais ou Marítimas (15)

