

Aproveitamento Hidroagrícola do Baixo Mondego:
actualidade e perspectivas futuras

José FERREIRA dos SANTOS¹; Vítor FREITAS²

1) Eng^o Agrónomo, ABOFHBM, abbaixomondego@mail.telepac.pt

2) Eng^o Agrónomo, DGADR, Lisboa, vfreitas@dgadr.pt

Sumário

1 – A antiga situação

A - Uma apresentação
geral do Baixo Mondego

2 – A transformação

3 – A evolução

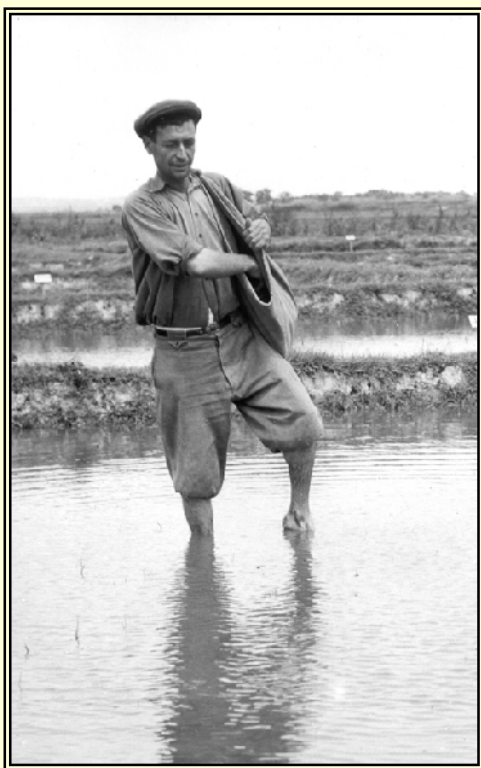
B – A evolução de uma
abordagem hidráulica

4 – A actual situação

5 – A interrogação

C – Uma breve reflexão

1 – A antiga situação



- ⇒ A muito pequena propriedade
- ⇒ A inexistência de mecanização
- ⇒ A falta de água para rega
- ⇒ A falta de drenagem
- ⇒ Toda a população rural envolvida na agricultura

2 - A transformação

Bloco	Situação	Nº de proprietários	Nº de prédios
S.Martinho/S.João	Antes	481	1.883
	Depois	480	513
Tentúgal	Antes	739	2.063
	Depois	737	767
Meãs do Campo	Antes	529	537
	Depois	529	368
S. Silvestre	Antes	597	1.590
	Depois	596	734
Carapinheira	Antes	625	2.152
	Depois	624	684
Montemor/Ereira	Antes	409	1.565
	Depois	407	446
Alfarelos	Antes	312	1.150
	Depois	309	415

2 - A transformação



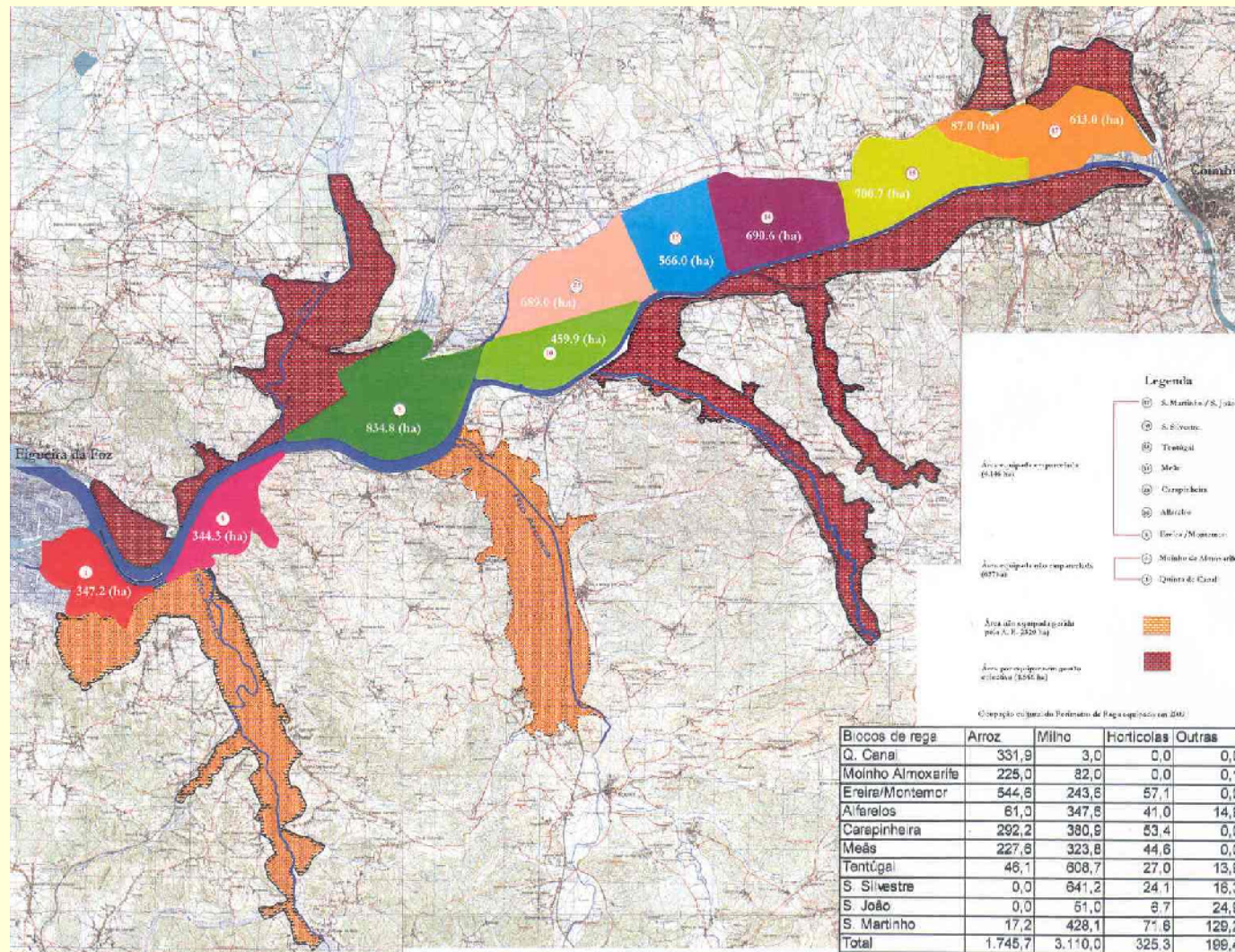
A Engenharia dos Aproveitamentos Hidroagrícolas: actualidade e desafios futuros.
Jornadas Técnicas da APRH. 13 a 15 de Outubro de 2011

3 - A transformação

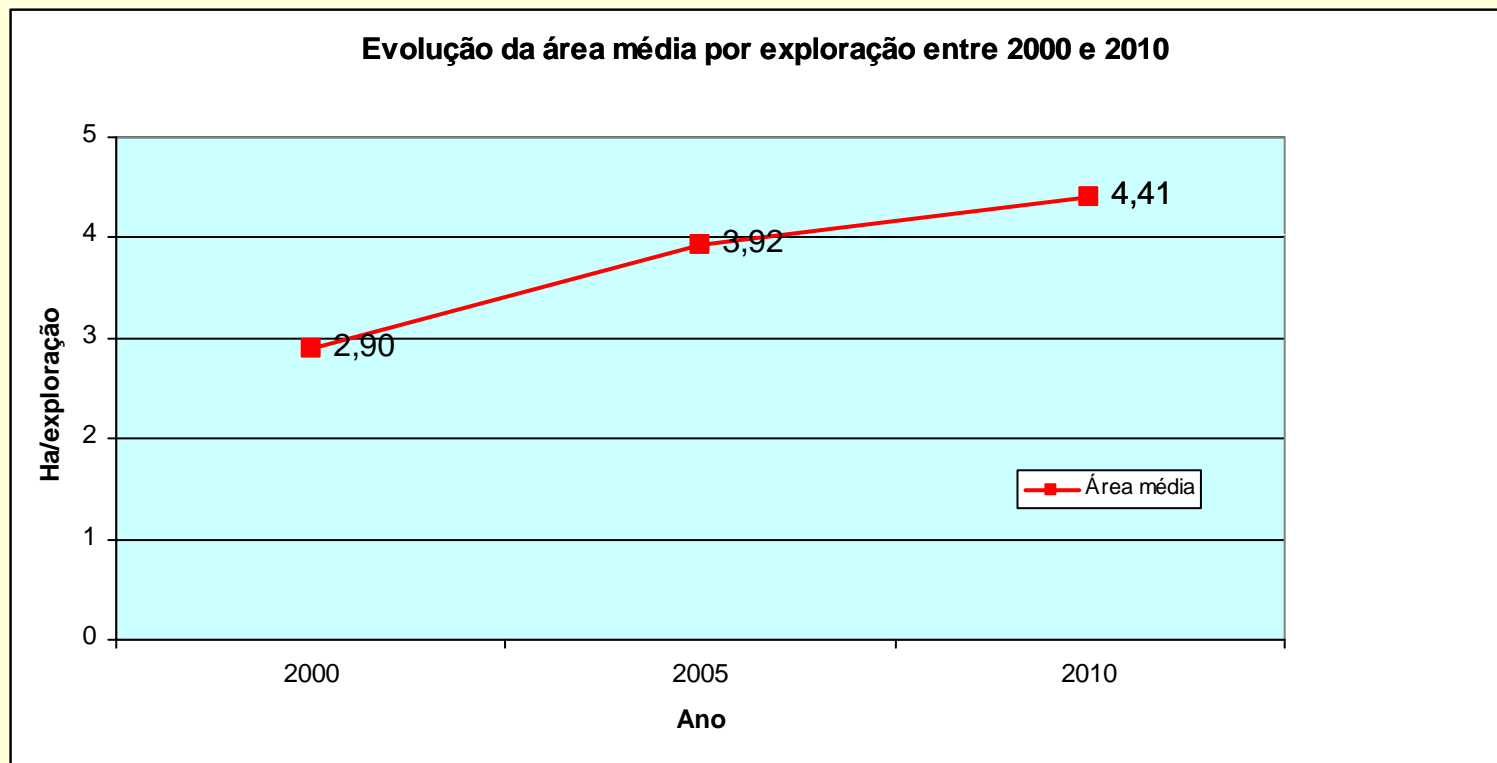
Vale Principal	Zona de Montante	Margem Direita	Bloco nº 18 — Bolão	345 ha
			Bloco nº 17 — S. Martinho e S. João	696 ha
			Bloco nº 15 — S. Silvestre e S. Martinho da Árvore	726 ha
			Bloco n.º 14 - Tentúgal	700 ha
			Bloco nº 13a — Meãs do Campo	593 ha
			Bloco nº 13 — Carapinheira	722 ha
			Bloco nº 10 — Alfarelos	482 ha
		Margem Esquerda	Bloco nº 16 — Margem Esquerda Vale Central	465 ha
	Zona Intermédia	Margem Direita	Bloco nº 8 — Montemor e Ereira	868 ha
	Zona de Jusante	Margem Direita	Bloco nº 6 — Maiorca	510 ha
Bloco nº 3 — Quada/Lares			380 ha	
Margem Esquerda		Bloco nº 4 — Moinho do Almojarife	344 ha	
		Bloco n.º 1 — Quinta do Canal	347 ha	
Sub-Total			7.178 ha	
Vales Secundários	Zona de Montante	Margem Direita	Bloco nº 17a — Ançã/ S. Facundo	173 ha
		Margem Esquerda	Bloco nº 12 — Ega e Arzila	720 ha
	Zona Central	Margem Direita	Bloco nº 7 — Foja	767 ha
		Margem Esquerda	Bloco nº 11 — Arunca	1.384 ha
	Zona de Jusante	Margem Esquerda	Bloco nº 2 — Pranto (jusante)	1.282 ha
			Bloca nº 5 — Pranto (montante)	782 ha
	Sub-Total			5.108 ha
Total			12.286 ha	

A Engenharia dos Aproveitamentos Hidroagrícolas: actualidade e desafios futuros.
 Jornadas Técnicas da APRH. 13 a 15 de Outubro de 2011

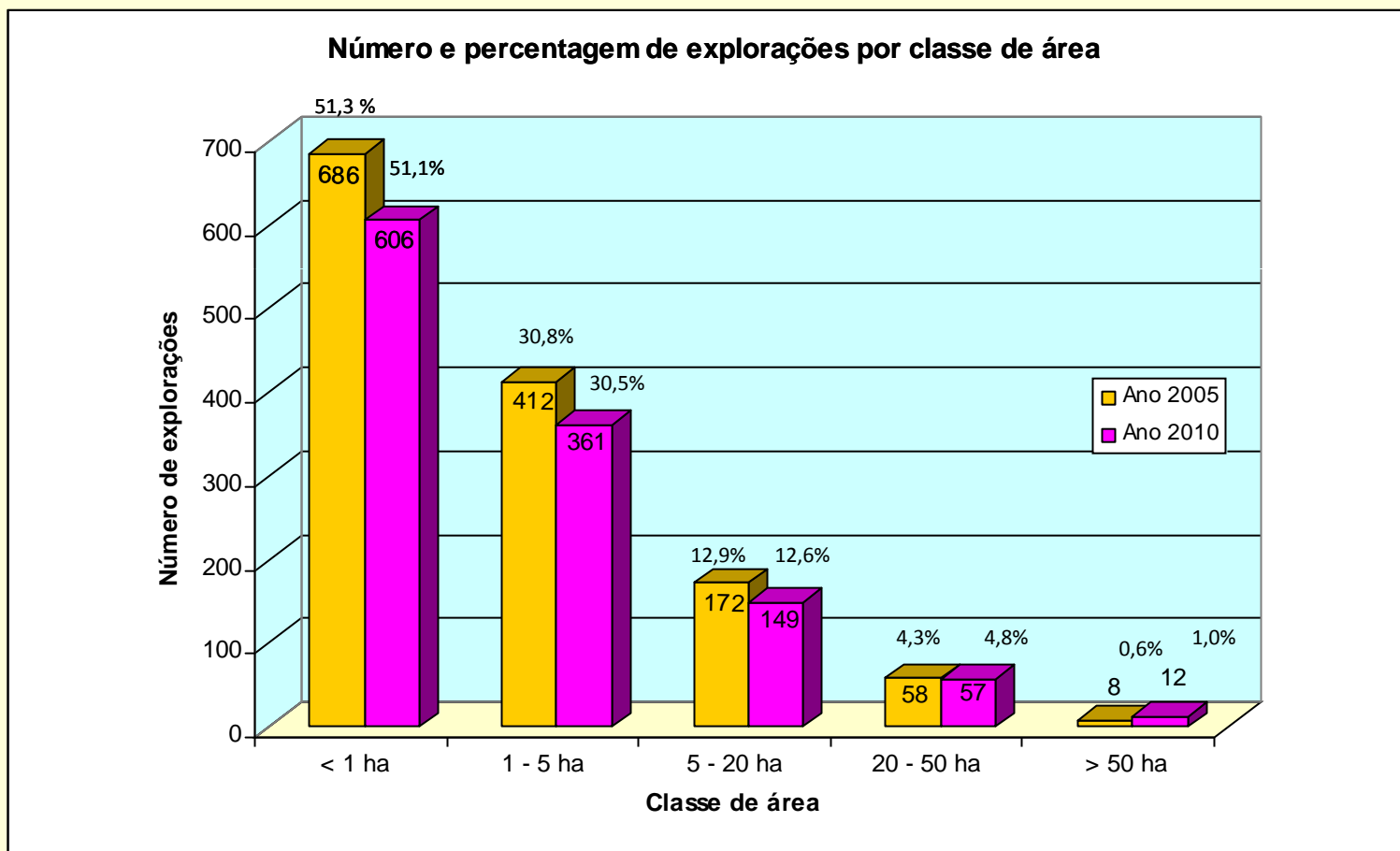
2 - A transformação



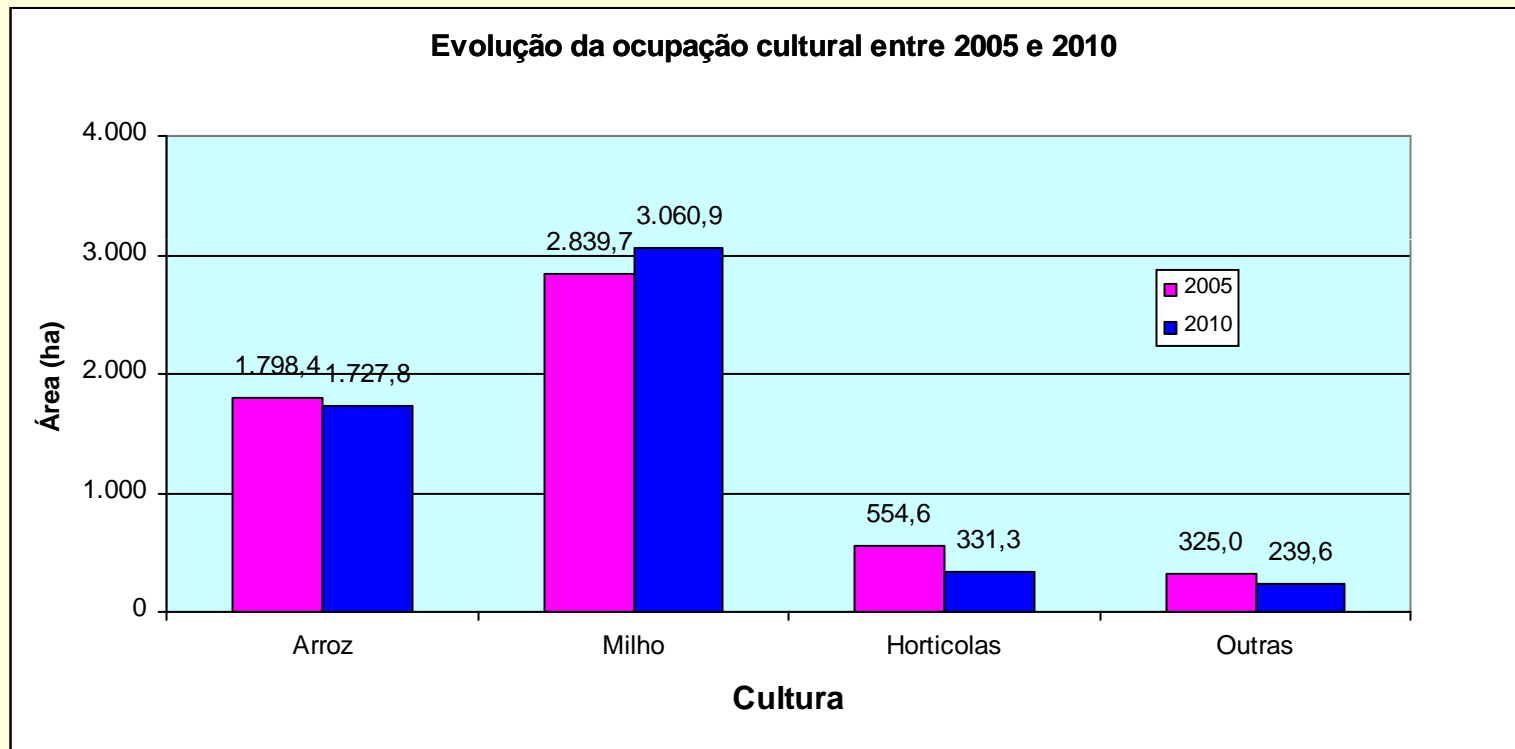
3 - A evolução



3 - A evolução



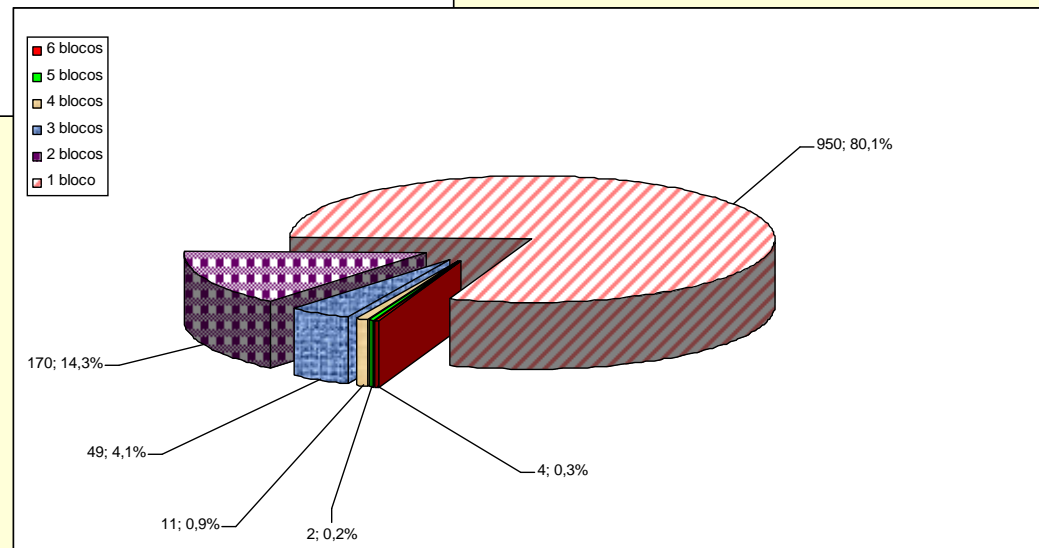
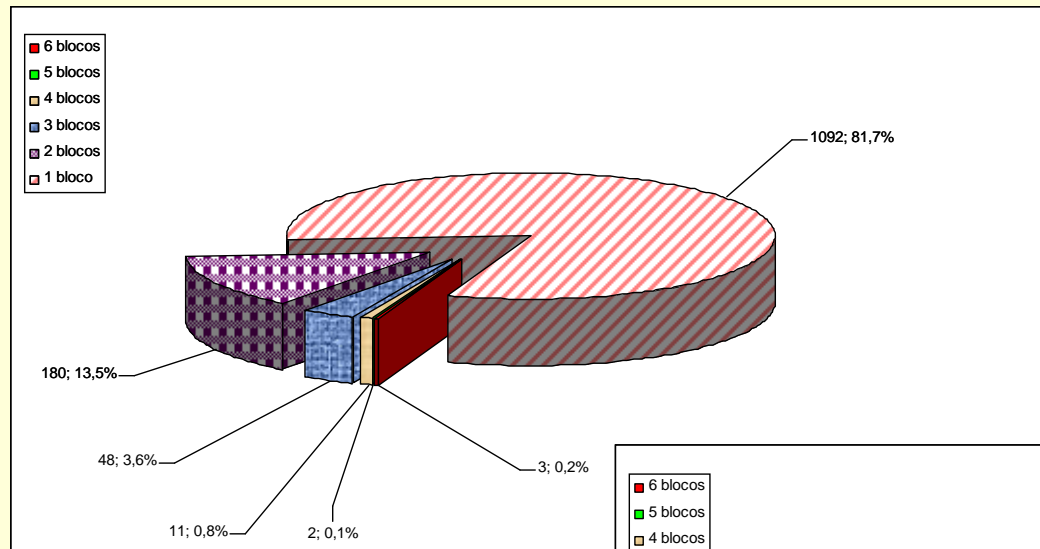
3 - A evolução



A Engenharia dos Aproveitamentos Hidroagrícolas: actualidade e desafios futuros.

Jornadas Técnicas da APRH. 13 a 15 de Outubro de 2011

3 - A evolução



A Engenharia dos Aproveitamentos Hidroagrícolas: actualidade e desafios futuros.
Jornadas Técnicas da APRH. 13 a 15 de Outubro de 2011

3 - A evolução

a) O Baixo Mondego possui nesta data nove blocos de rega equipados, sendo um em média pressão e oito em baixa pressão

b) Os dois primeiros blocos de rega equipados não foram objecto de reestruturação fundiária

c) O controlo do caudal para os ramais é feito através de válvulas de fundo e de adufas de superfície



A Engenharia dos Aproveitamentos Hidroagrícolas: actualidade e desafios futuros.
Jornadas Técnicas da APRH. 13 a 15 de Outubro de 2011



3 - A evolução

d) As tomadas de água iniciais eram em superfície livre; simplesmente com uma adufa de superfície e uma caleira

e) Nesta tomada de água a parte de cima já foi acrescentada (tampa em betão e tampa metálica central)

f) Este sistema de controlo necessitava de regulação permanente, para a água não transbordar nas tomadas de água ou nas caixas de derivação

g) Com a experiência dos dois primeiros blocos, começaram a fazer-se modificações nos projectos

g) Nos blocos já equipados também se fizeram modificações: subiram-se as caixas de derivação até ao nível máximo da água no canal, substituíram-se as adufas de superfície por válvulas de tanque, taparam-se as caixas das tomadas de água e colocaram-se tubos de respiro



3 - A evolução



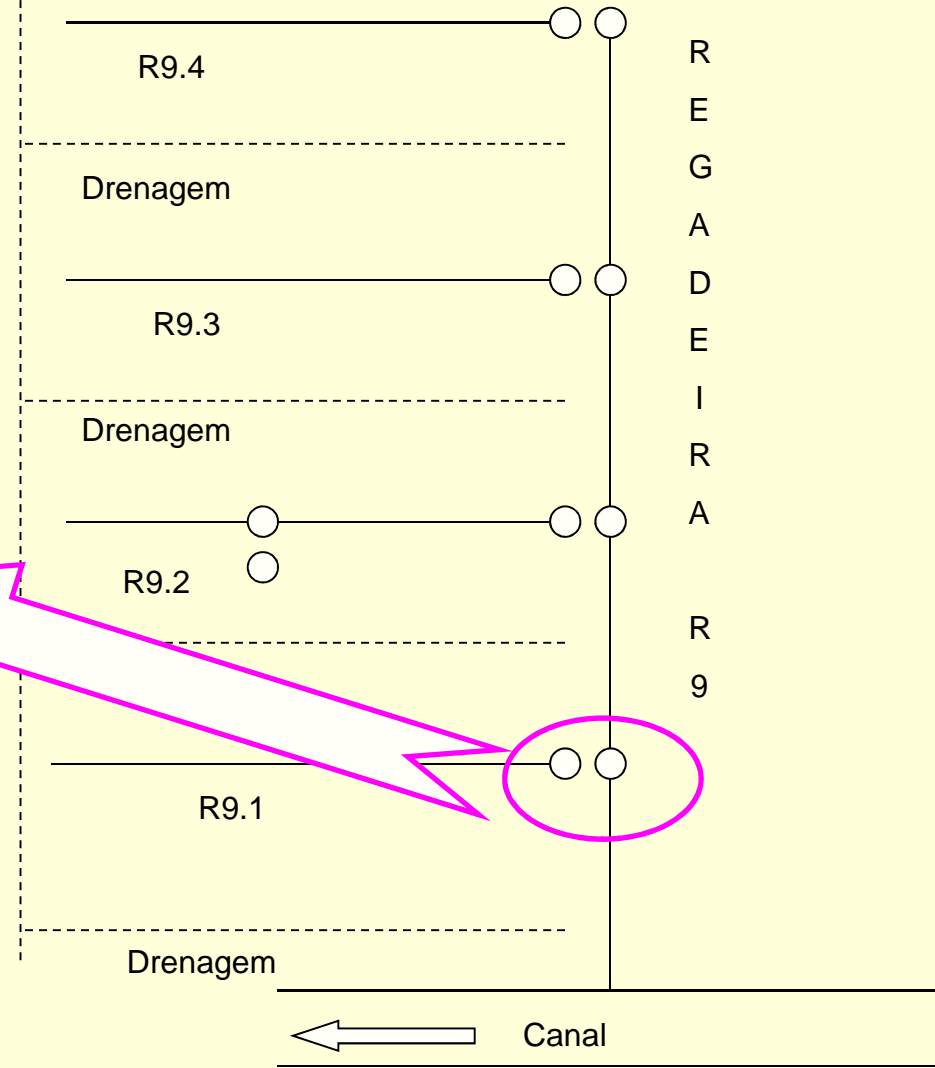
d) Esta tomada de água situa-se num bloco mais recente. É uma tomada de água tipo do Baixo Mondego

d) Mase a questão da regulação de caudais ????

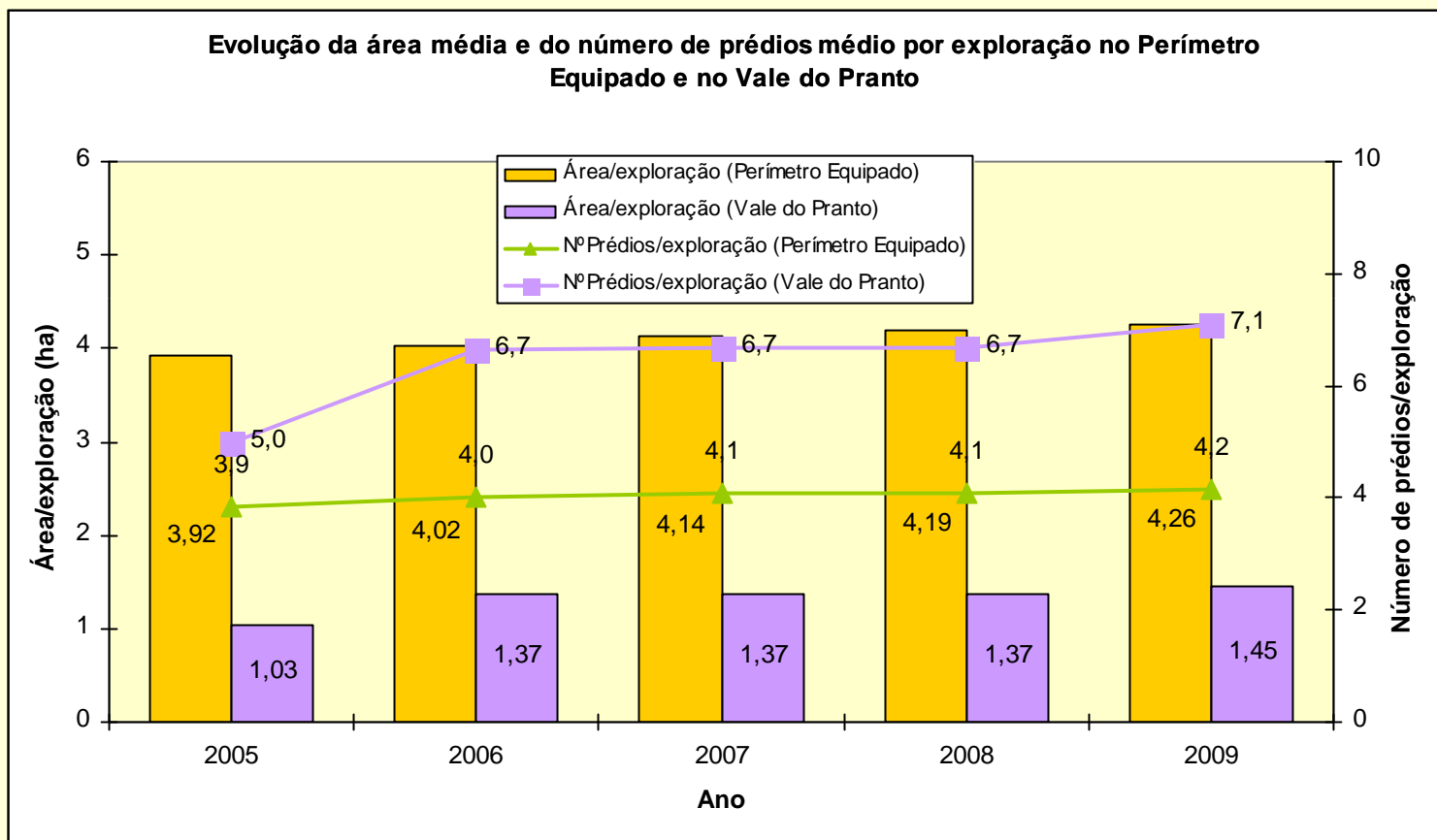
A Engenharia dos Aproveitamentos Hidroagrícolas: actualidade e desafios futuros.
Jornadas Técnicas da APRH. 13 a 15 de Outubro de 2011



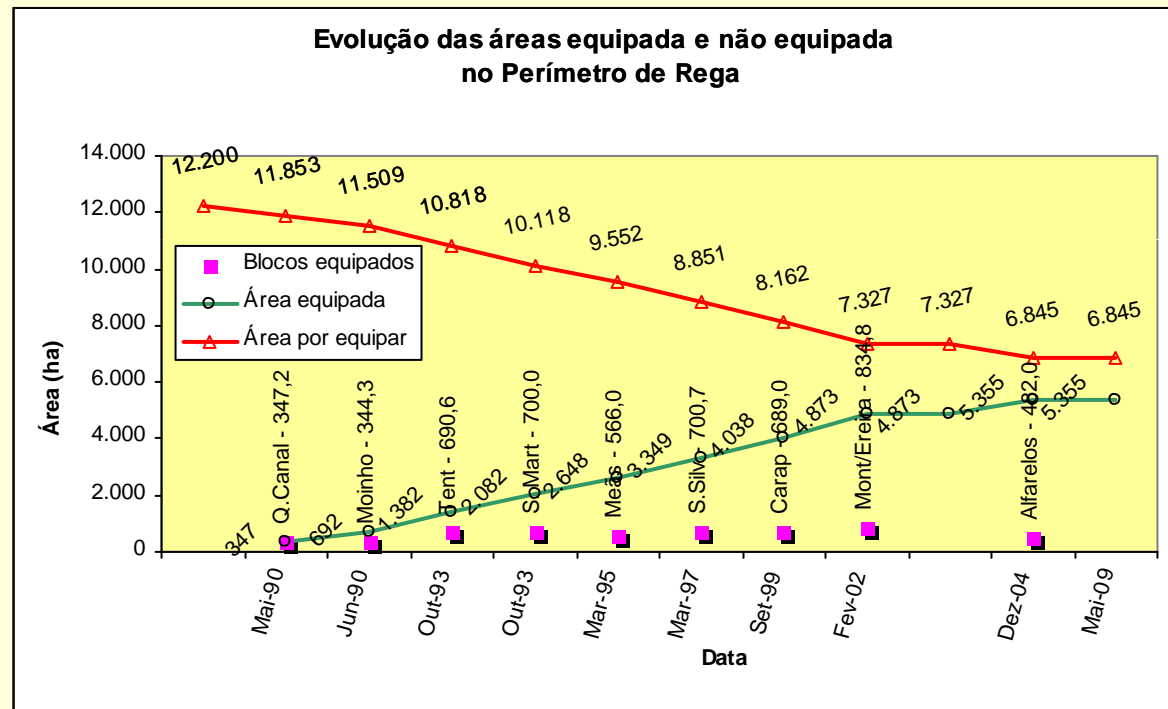
3 - A evolução



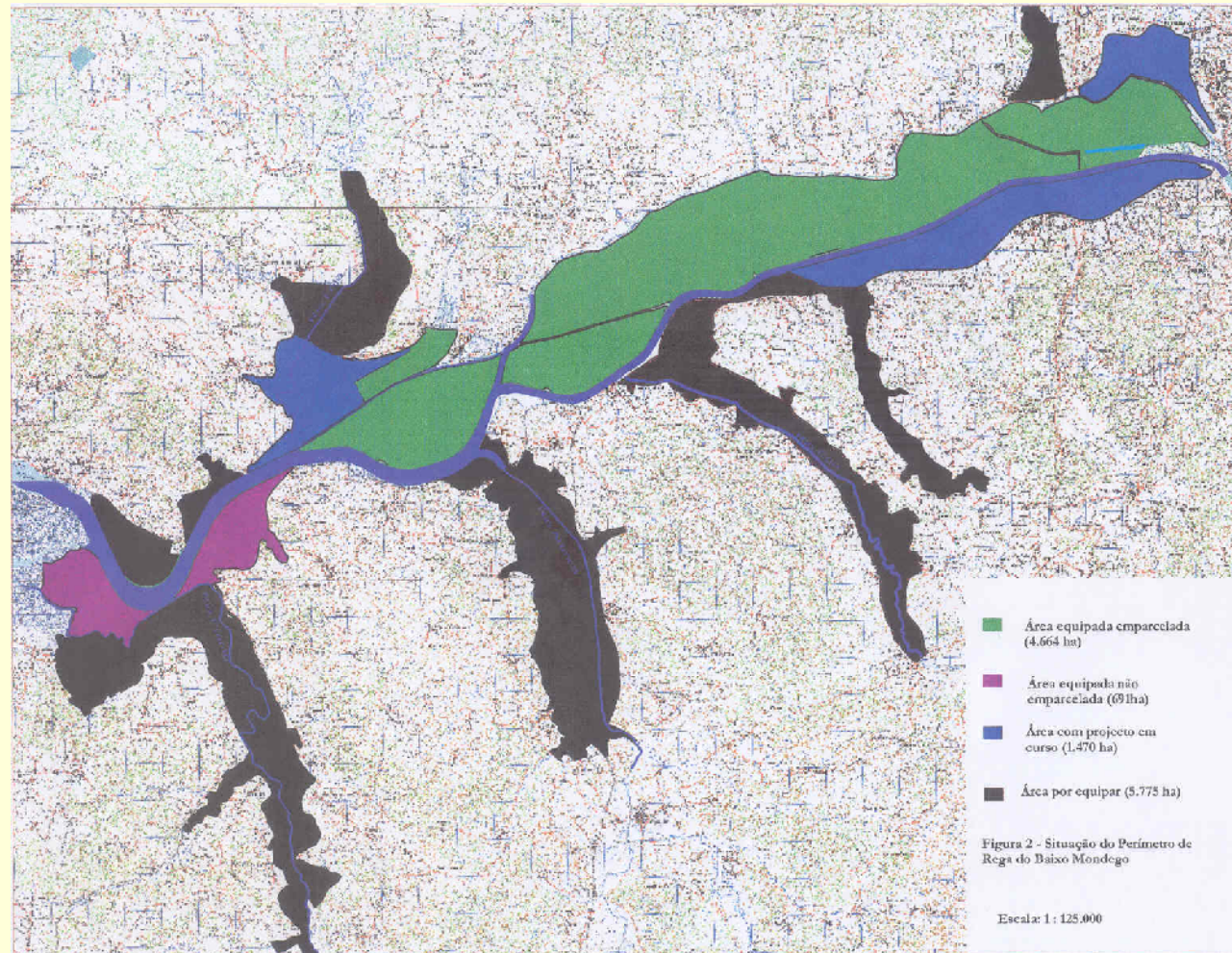
4 – A actual situação



4 – A actual situação



4 – A actual situação



5 – A interrogação



A Engenharia dos Aproveitamentos Hidroagrícolas: actualidade e desafios futuros.
Jornadas Técnicas da APRH. 13 a 15 de Outubro de 2011

OBRIGADO PELA VOSSA ATENÇÃO