

PAPEL DAS EMPRESAS CONSULTORAS NA ELABORAÇÃO DOS PGRH

PAPEL DAS EMPRESAS

- ❖ Expectativas
- ❖ Desafios
- ❖ Caderno de encargos
- ❖ Aquisição de serviços externos
 - tipologia de serviços
 - procedimentos
 - prazos
- ❖ Solução organizacional do processo de elaboração dos PGRH
- ❖ Prazos gerais de referência

PAPEL DAS EMPRESAS

Expectativas

- **Superação das dificuldades e limitações de meios da Administração;**
- **Aplicação de conhecimentos técnicos/tecnológicos e científicos avançados disponíveis no mercado;**
- **Utilização da experiência decorrente de trabalhos desenvolvidos na área da gestão da água;**
- **Contribuição empenhada na criação de instrumentos fundamentais de gestão da água;**
- **Apetrechamento das principais instituições da Administração Pública com ferramentas de apoio à decisão, em particular o INAG e as ARH;**
- **Acrescentar valor às empresas do sector da água participantes no processo com a património técnico e científico gerado.**

PAPEL DAS EMPRESAS

Desafios

- OS PGRH são mais que uma mera actualização dos PBH pois exigem:
 - **Análise centrada no estado das massas de água e respectivas pressões responsáveis por esse estado, estabelecendo os nexos de causalidade;**
 - **Objectivos ambientais bem determinados para cada massa de água ou grupos de massas de águas – bom estado ecológico, bom estado químico, bom estado quantitativo e bom potencial ecológico;**
 - **Medidas concretas, técnica e economicamente viáveis, para atingir objectivos específicos e bem definidos para cada massa de água ou grupos de massas de águas;**
 - **A adopção de metodologias uniformes a todas os PGRH a adoptar de acordo com o Caderno de Encargos ou a propor para suprimir lacunas deste.**

PAPEL DAS EMPRESAS

Desafios

- Programa de medidas fundamentado com programação física e financeira, as entidades responsáveis pela execução das medidas e as respectivas fontes de financiamento, decorrendo daí que:
 - Para as entidades executoras seja óbvia a assunção das suas responsabilidades de execução e controlo sectorial com fundamento em demonstrações de exequibilidade e inevitabilidade das medidas propostas;
 - Os destinatários das medidas se revejam nas medidas propostas para a melhoria do ambiente de um forma sustentável.
- Utilização de sistemas de informação como uma das premissas para a recolha de dados sobre as pressões, a análise do estado das massas de água, a determinação do nexa de causalidade pressão-estado, avaliação dos efeitos e exequibilidade das medidas:
 - Modelos de simulação;
 - Sistemas de Informação Geográfica (SIG);

PAPEL DAS EMPRESAS

Desafios

- Na ausência de dados actuais de monitorização para a classificação do estado das massas de água haverá que recorrer a:
 - Utilização de modelos de simulação que permitam uma avaliação do estado das massas de água;
 - Conhecimento pericial e científico sobre os impactos das pressões no estado ecológico, químico, quantitativo e potencial ecológico das massas de água.
- Na ausência de dados actuais sobre as pressões sobre as massas de água haverá que recorrer a:
 - Entidades sectoriais para a sua actualização, obtenção ou estimação;
 - Estudos e investigações públicas ou disponibilizáveis à Administração;
 - Recolha expedita e/ou pericial de campo.

PAPEL DAS EMPRESAS

Cadernos de Encargos

- Instrumento central para a gestão do processo, sendo aplicável aos trabalhos internos à Administração e à aquisição de serviços externos;
- Define os conteúdos temáticos dos planos e as metodologias a adoptar;
- Estabelece quais os relatórios intercalares a apresentar antecipadamente sobre a metodologia e procedimento a adoptar na execução dos vários “temas” e “partes” dos PGRH;
- Identifica os trabalhos já concluídos a incorporar nos PGRH e os trabalhos “internos” e “externos” a realizar;
- Define as formas de apresentação dos resultados parciais e finais dos trabalhos;
- Estabelece o modelo organizacional do processo de elaboração dos PGRH e a forma de relacionamento dos diversos intervenientes.

AQUISIÇÃO DE SERVIÇOS EXTERNOS

Tipologia de serviços

- **Recolha e sistematização de dados e informações sobre pressões sobre as massas de água Recolha e sistematização de dados e informações;**
- **Recolha e sistematização de dados e informações sobre o estado das massas de água e sobre as relações entre este e os dados e informações sobre pressões;**
- **Construção de SIG e BD para cada Região Hidrográfica e respectiva utilização na análise e apresentação de resultados;**
- **Instalação de réplicas do SIG e BD nos equipamentos do INAG e nas ARH através de técnicos habilitados a assegurarem as relações técnicas necessárias à habilitação dos colaboradores permanentes do INAG (ou ARH);**

AQUISIÇÃO DE SERVIÇOS EXTERNOS

Tipologia de serviços

- **Elaboração de relatórios parciais e finais de cariz técnico e não técnico nos quais se materializam os resultados dos trabalhos e o conteúdo dos PGRH e de relatórios especiais de apoio à participação pública (final 2007, final 2008, final 2009);**
- **Apoio à organização e difusão dos eventos de participação pública e à elaboração de materiais e instrumentos informativos de apoio à participação pública (folhetos, site, etc.), incluindo a elaboração dos relatórios de avaliação dos actos de participação pública.**

AQUISIÇÃO DE SERVIÇOS EXTERNOS

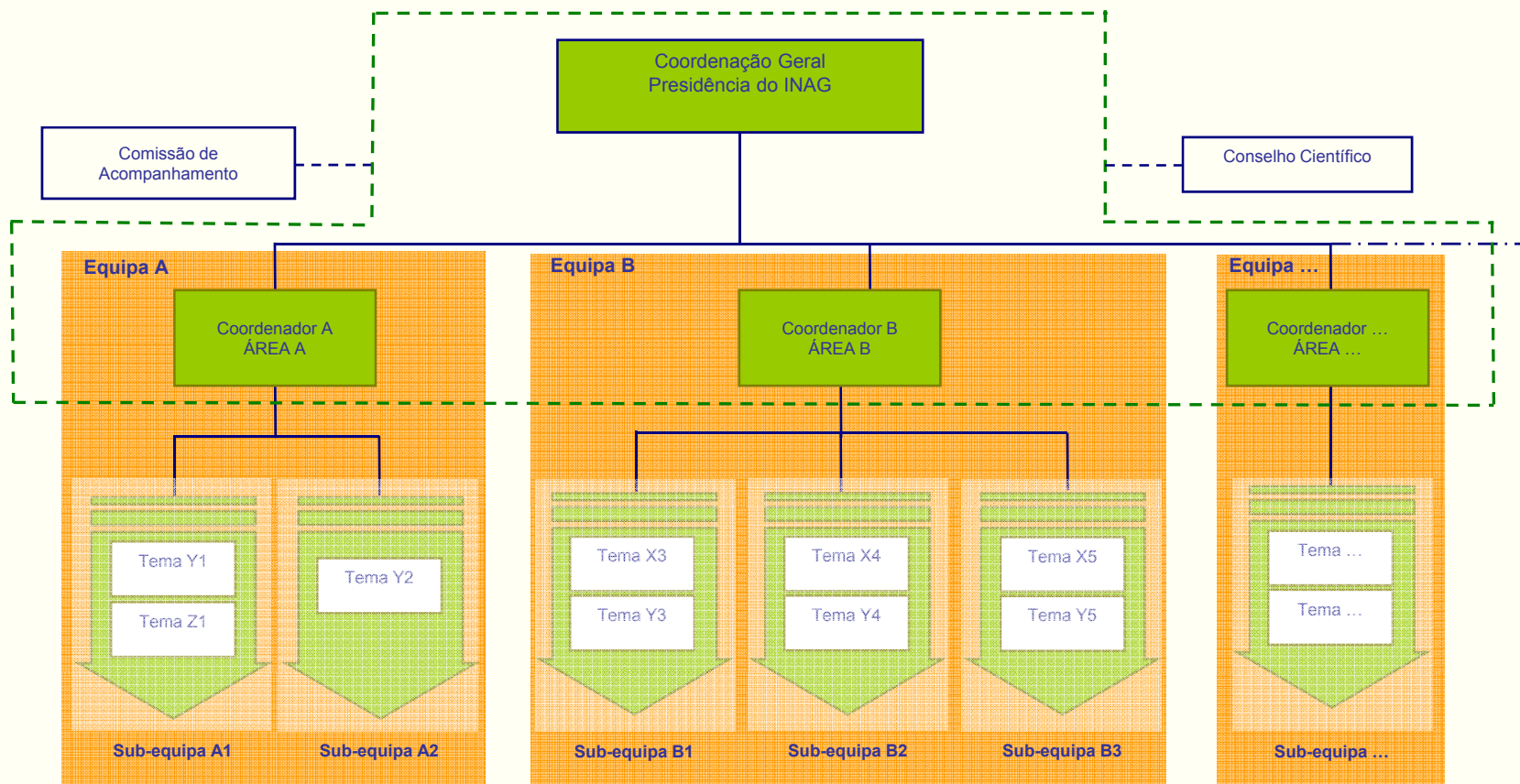
Procedimentos

- **5 Concursos Públicos Internacionais para 8 PGRH (Continente);**
- **Entidade adjudicante: INAG;**
- **1 Concurso Público por cada ARH;**
- **Início dos 5 procedimentos em simultâneo.**

Prazos

- **Início dos procedimentos com concursos públicos (Anúncio) - Julho 2007**
- **Entrega de propostas: 52 dias após publicação de anúncio no JOCE**

SOLUÇÃO ORGANIZACIONAL



----- Equipa de Coordenação

PAPEL DAS EMPRESAS

Solução organizacional para o processo de elaboração dos PGRH

NÍVEIS DE ACTUAÇÃO

➤ EXECUÇÃO

- Equipas temáticas INAG+CCDR(ARH)
- Equipas temáticas Empresas consultoras

➤ ORIENTAÇÃO TÉCNICA E CIENTÍFICA

- Equipas temáticas INAG+CCDR(ARH)
- Conselho Científico

➤ ACOMPANHAMENTO E FACILITAÇÃO

- Comissão de Intersectorial de Acompanhamento
- Conselho Nacional da Água
- Conselhos de Região Hidrográfica

➤ PARTICIPAÇÃO PÚBLICA

- Sessões públicas
- Sessões técnicas
- Sítio na internet

PRAZOS DE REFERÊNCIA

- **Participação pública da versão provisória do relatório síntese das principais questões a tratar pelos PGRH ao nível de cada RH: Jan. – Jul. 2008**
- **Versão provisória dos PGRH: Dez. 2008**
- **Participação pública da versão provisória dos PGRH: Jan. – Jul. 2009**
- **Participação pública da avaliação ambiental estratégica: Jan. – Jul. 2009**
- **Versão definitiva dos PGRH: Dez. 2009**

DEBATE