

Planos Setoriais de Baixo Carbono

Operacionalização

21.03.2011



Iniciativas a desenvolver

Roteiro Nacional de
Baixo Carbono

PNAC 2013 – 2020

Planos Setoriais de
Baixo Carbono



Cronograma



Planos Setoriais de Baixo Carbono

Atividades

Redução de emissões e custos nas atividades desenvolvidas

Edifícios

Frota

Compras

Processos

Políticas

P&M Redução GEE para setor tutelado
articulação PNAC e RNBC

Custo benefício das medidas

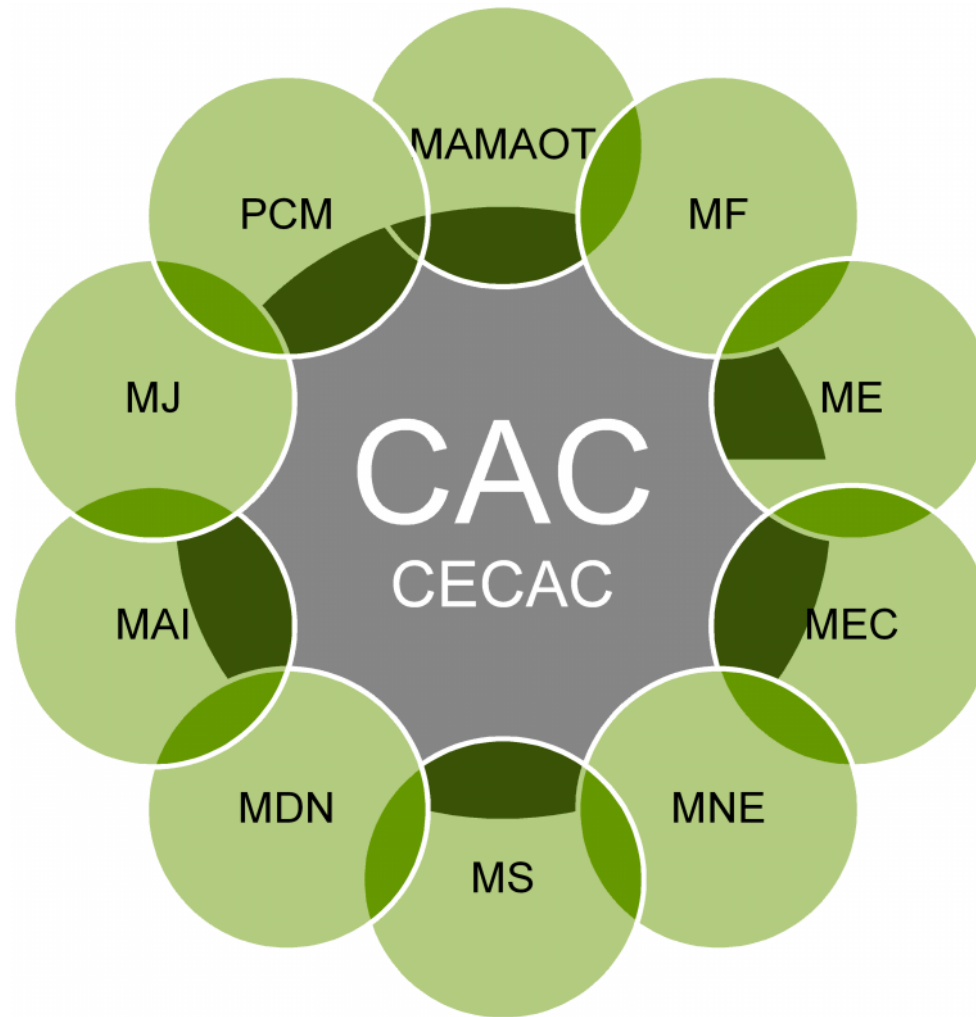
Financiamento

Responsabilidades

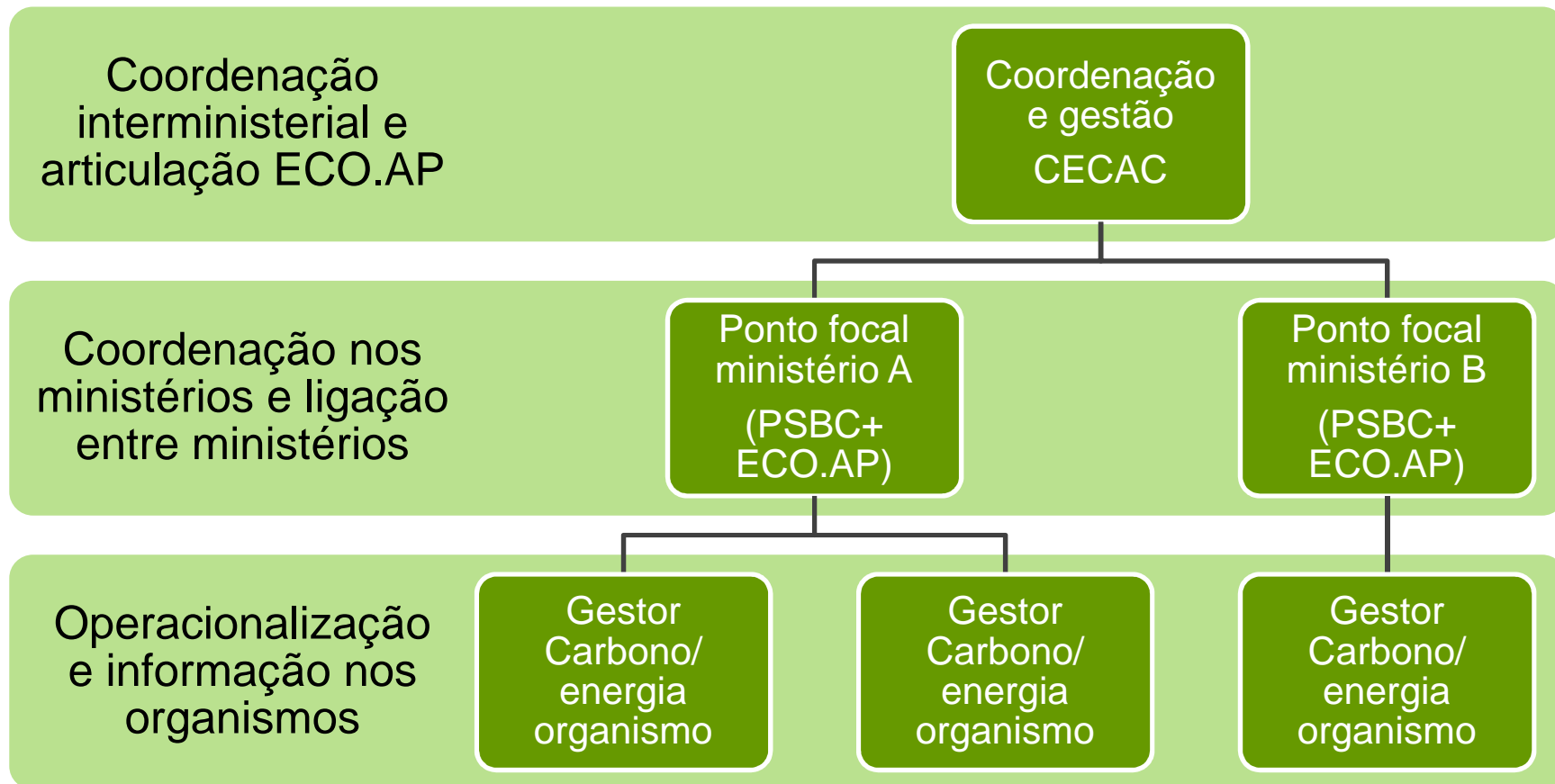
Indicadores



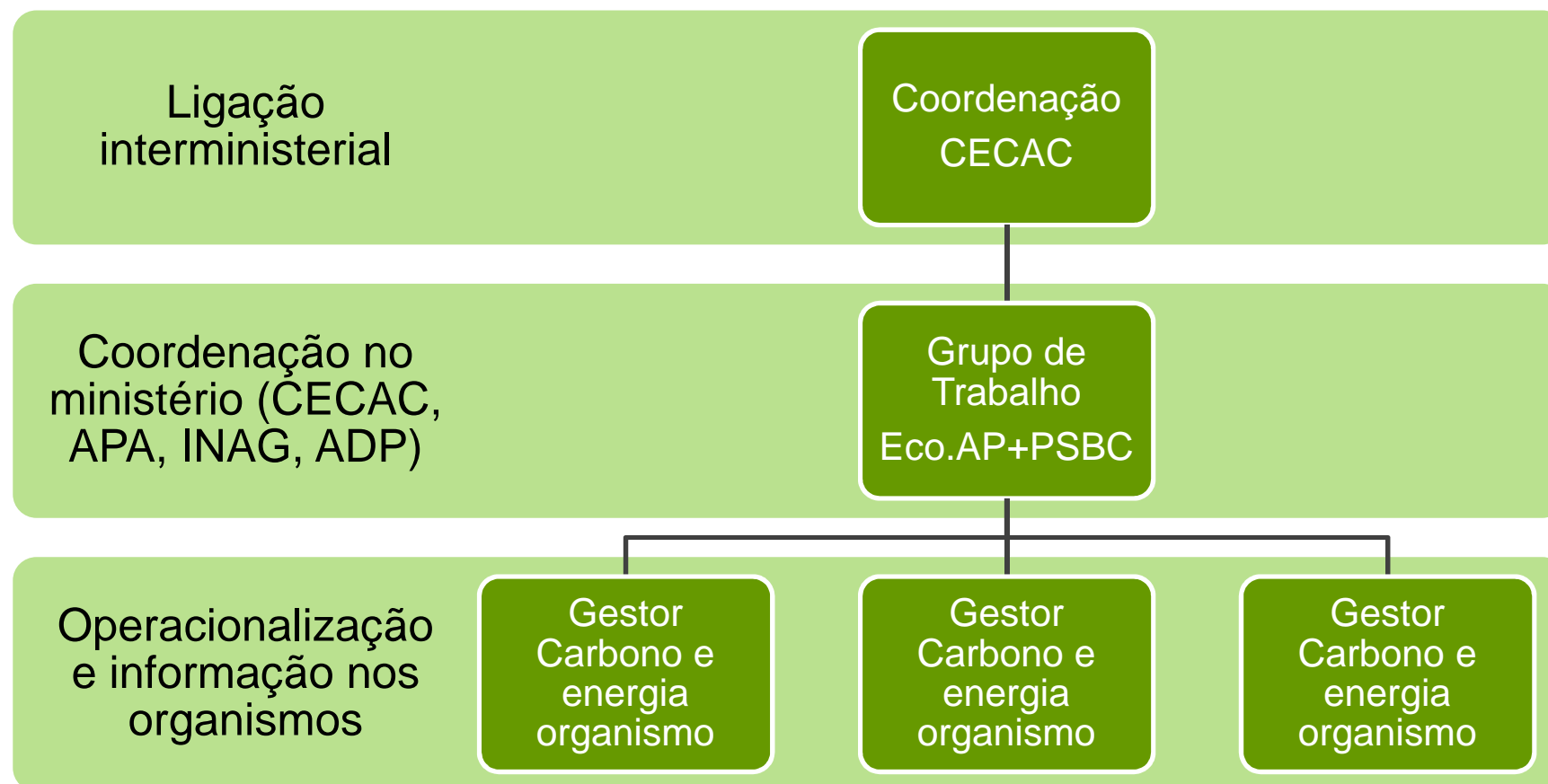
PSBC – vertente atividades



PSBC – Organização interministerial



PSBC – Proposta de organização interna exemplo ex-MAOT



Síntese atividades a desenvolver pela coordenação interministerial

- Linhas de orientação para a elaboração e aplicação dos PSBC e templates

- Comunicação e formação dos envolvidos

Articulação com ECO.AP

Coordenação interministerial PSBC

- Indicadores de acompanhamento e avaliação da aplicação dos PSBC

- Portal PSBC

- Medidas de facilitação na aplicação de medidas, incluindo fontes de financiamento e simplificação procedimentos



Ações a desenvolver pelos ministérios

Diagnóstico

- Definição do âmbito e das emissões abrangidas (directas/ indirectas)
- Recolha de informação sobre consumos (eletricidade, combustíveis, água, outros – p.ex: papel)
- Recolha de informação sobre edifícios, frota, climatização
- Ações desenvolvidas
- Ações a desenvolver para o diagnóstico
- Indicadores de caracterização gerais e específicos
- Cálculo de emissões (template)

Metas

- Definição de metas a atingir em termos de redução de emissões
- Definição de submetas
- Definição de metas de execução



Ações a desenvolver pelos ministérios

Identificação medidas

- Identificação das medidas a implementar para atingir as metas
- Caracterização das medidas em função da sua tipologia
 - procedimentos,
 - comportamentos,
 - equipamentos,
 - Infra-estruturas,...
- Avaliação dos custos e benefícios das medidas

Aplicação medidas

- Programação, custos, recursos e responsabilidades
- Identificação e articulação de fontes financiamento
- Procedimentos a adotar para a aplicação das medidas
- Incentivos
- Sensibilização colaboradores



Acções a desenvolver pelos ministérios

Monitorização e avaliação

- Recolha de informação para monitorização
- Construção de indicadores de acompanhamento
- Avaliação progresso qualitativa e quantitativa

Revisão

- Revisão PSBC em resultado da avaliação progresso ou de novas orientações/ metas



Dados a recolher - Gerais

- Edifícios
 - Morada
 - Tipologia/ área/ pisos/ salas
 - Tipo de ocupação
 - Idade
 - Arrendamento/ propriedade
 - Ocupação (n.º pessoas)
 - Sistema climatização/ aquecimento/ arrefecimento
 - Conforto
- Frota
 - N.º veículos, idade, tipologia
 - Quilometragem
- Equipamentos
 - Climatização
 - Cópia e impressão
 - Computadores e servidores
 - outros
- Deslocações
 - Modos
 - Distância



Dados a recolher - Consumos

- Consumos
 - Energia
 - Electricidade da rede
 - Combustíveis (gásóleo, gasolina, GN, GPL)
 - Água
 - papel
 - Outros
- Definir anos referência
- Ações já desenvolvidas
 - Auditorias energéticas
 - Investimentos equipamentos, isolamento, alterações estruturais, iluminação, outros
 - Critérios contratação pública
 - Ações formação



Planos Setoriais de Baixo Carbono - vertente *políticas*-



PSBC – vertente políticas

