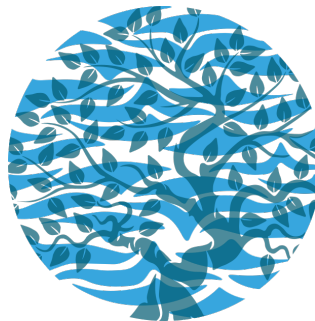




Com o apoio de



Viver com a Água

16º Congresso da Água

21 a 24 de março de 2023

Centro de Congressos LNEC

VISITAS TÉCNICAS > DIA 24 DE MARÇO

09H00-12H30

Visita Técnica 2:

Parque Linear Ribeirinho do Estuário do Tejo

A área de intervenção do Parque Linear Ribeirinho Estuário do Tejo atravessa as freguesias de Alverca do Ribatejo, Forte da Casa e Póvoa de Santa Iria da zona sul do concelho de Vila Franca de Xira, encontrando-se inserida numa candidatura aprovada para a 'Requalificação da Frente Ribeirinha da Zona sul do Concelho de Vila Franca de Xira', no âmbito do Programa Operacional de Lisboa (QREN 2007-2013) e do Regulamento específico 'Política de Cidades - Parecerias para a Regeneração Urbana - programas Integrados de Valorização das Frentes Ribeirinhas e Marítimas'. O parque assume-se como infra-estrutura estratégica em termos de recreio, lazer e conservação da natureza, com interesses alargados a muitos domínios, nomeadamente pedagógico e científico. Integra ainda um conjunto de trilhos pedonais e cicláveis, numa extensão aproximada de 6 km. O projeto, da autoria da TOPIARIS, ganhou vários prémios internacionais: *American Architecture Prize, Bronze medal* (Nova Iorque, 2016); *Wan awards, 1st prize* (Londres, 2016) e *Archmarathon award, 1st prize in Landscape category* (Libano, 2015).

Programa:

- | | |
|-------|--|
| 09h00 | Saída de autocarro no LNEC |
| 09h30 | Hora prevista para chegada ao Parque dos Moinhos da Póvoa, em Póvoa de Santa Iria |
| 09h40 | Início da caminhada pelo Parque Linear Ribeirinho do Estuário do Tejo, acompanhada pelo Arquiteto responsável pela obra, representantes da C.M. de Vila Franca de Xira e da APRH. O percurso guiado e com explicações tem cerca de 3 km e haverá oportunidade de explorar mais caminhos de forma independente até à saída do autocarro para Lisboa |
| 12h00 | Encontro na Praia dos Pescadores, Vila Franca de Xira para regresso a Lisboa |
| 12h30 | Hora prevista para chegada ao LNEC |

Obs: Recomenda-se vestuário e calçado confortáveis, chapéu e garrafa de água. Ter em atenção outras necessidades, em função das condições meteorológicas do dia.

